

CB-992F 爱普生3LCD商务全能型投影机 产品规格



基本规格			
型号	CB-992F		
投影系统	RGB光阀式液晶投影机		
投影方式	前投/背投/吊顶		
主要部件技术参数	LCD	尺寸	0.61英寸
		驱动模式	多晶硅 TFT 有源矩阵
		像素数	2,073,600 dots (1920 x 1080) x 3
		实际分辨率	1080P
		纵横比	16:9
	投影镜头	类型	手动光学变焦/手动聚焦
		F-值	1.51-1.99
		聚焦	18.2mm-29.2mm
		变焦比	1-1.6
	灯泡**	镜头盖	滑盖 (AV mute)
类型		230W UHE	
寿命		6,500小时 (标准亮度模式) 17,000小时 (环保亮度模式)	
屏幕尺寸 (投影距离)	30" to 300" [0.87m to 14.41m]		
亮度***	白色亮度	4,000流明	
	色彩亮度	4,000流明	
对比度***	16,000:1		
色彩再现	全彩 (10.7 亿色)		
内置扬声器	声音输出	16W	
屏幕调节	垂直梯形校正	-30度 - +30度 (自动)	
	水平梯形校正	-30度 - +30度 (手动)	
	水平梯形滑钮	有	
	快速四角调节	有	
USB 显示		有	
安全防护	安全防盗孔	有	
	kensington 锁	有	
	操作面板保护功能	有	
	密码保护功能	有	
操作温度	5°C - 35°C (41°F - 95°F) (0 米 / 0 英尺 - 2,286 米 / 7,500 英尺) 当环境温度变高时 (35°C), 亮度自动变暗。 (20% - 80% 湿度, 无结露)		
操作高度**	0-2,000米 (0英尺-6,562英尺) (超过1,500米/4,921英尺, 使用高海拔模式)		
储藏温度	-10°C - 60°C <14°F - 140°F> (10% - 90% 湿度, 无结露)		
直接开关机	支持		
电源电压	100 - 240 V AC +/- 10%, 50/60 Hz		
整体功耗 (220-240V)	标准亮度	327W	
	ECO 模式	225W	
尺寸	含脚钉 (长 * 高 * 宽) 309 x 105 x 293 mm		
连接性	视频输入	2xD-sub 15p, 1xRCA	
	视频输出	2xHDMI	
	音频输入	1xD-sub 15p	
	音频输出	2xStereo mini, 2RCA x 1	
	麦克风输入	1xStereo mini	
	USB	是	
	USB	1 x USB-A, 1 x USB-B	
	RJ45	是	
RS-232C	是		
WIFI	内置		
重量	约3.1kg		
风扇噪音	标准模式	37 dB	
	环保模式	28 dB	

产品尺寸图



附件

电源线	1.8 米
HDMI 线**	1.8 米
遥控器	有
电池	有

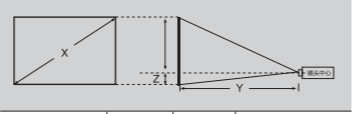
可选配件

灯泡	ELPLP97
空气过滤器	ELPAF54
便携软包	ELPKS70

接口面板



投影距离



16:9 屏幕 X (屏幕尺寸)	最近端 (广角) Y (厘米)	最远端 (长焦) Y (厘米)	从镜头中心到屏幕下端的距离 Z (厘米)
60"	176	286	0
80"	235	382	0
100"	295	478	0
120"	354	575	0
150"	443	719	0
200"	591	959	1

精彩画质 全能无忧

CB-992F 爱普生3LCD商务全能型投影机

- 4,000 流明白色亮度 / 色彩亮度**1*2
- ECO 模式下 17,000 小时更长灯泡寿命*3
- 1080P 全高清分辨率
- 双 HDMI 高清接口
- 水平梯形校正滑钮可支持侧面投影功能
- RJ45/RS-232C 接口
- 自动开机, 直接关机
- 内置 16W 强劲扬声器
- 1.6 倍变焦镜头

备注:

*1 《信息显示测量标准》(IDMS)2012 年 6 月发布了色彩亮度的测量方法,《信息显示测量标准》(IDMS)由国际信息显示协会(SID)管理下的国际显示计量委员会 ICDM 负责编写。基于 ISO21118 标准制定,该标称值代表量产时产品的平均值,而产品的出厂最低值为标称值的 80%。

*2 亮度数据基于: 颜色模式: 动态, 变焦: 广角, 自动光圈: 关。对比度数据基于: 颜色模式: 动态, 变焦: 广角, 自动光圈: 开。

*3 上述时间为非承诺保修时间。灯泡亮度将随使用时间的增加而逐渐降低。灯泡实际使用寿命受使用模式、环境条件、用户使用习惯等因素影响会有很大差别。投影机在低亮度模式下使用, 灯泡使用寿命会得到有效延长。

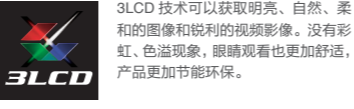
*4 关于投影机对人眼视力的保护原理, 参考“国家数字音视频及多媒体产品质量检测中心《液晶(LCD)投影与平板(FPD)显示系统在教育领域中的健康安全与系统性能分析研究报告》(http://www.pjtime.com/2015/11/352666299884.shtml)。

*5 本产品可安全使用的地区: 海拔高度 2,000m 及 2,000m 以下地区(基于中国国家标准 GB4943.1-2011)。

*6 上述灯泡型号为 ELPLP97, 适用于部分爱普生投影机。此报价来源于爱普生官网, 最终购买价格以爱普生京东办公设备官方旗舰店当时的价格为准。

*7 VGA 线或 HDMI 线材随机发放, 请以最终收货的内含线材为准。

清晰、明亮、绚丽的 3LCD 技术



3LCD 技术可以获取明亮、自然、柔和的图像和锐利的视频影像。没有彩虹、色溢现象, 眼睛观看也更加舒适, 产品更加节能环保。

SVGA 和 XGA 是 IBM 注册商标, NSF 是 Analog Devices B.V. 的商标。本宣传页中的数据, 为来源于爱普生实验室数据, 与实际使用数据存在差异。影片中技术规格如有变更, 恕不另行通知。

爱普生(中国)有限公司
 北京市朝阳区建国路81号华贸中心1号楼4层
 官方网站: www.epson.com.cn 官方微信/微博: 爱普生中国
 服务导购热线: 400-810-9977 爱普生官方天猫旗舰店: epson.tmall.com



爱普生官方网站 爱普生官方微信 爱普生官方微博

CB-992F 爱普生3LCD商务全能型投影机



基于爱普生 3LCD 投影机技术为用户提供自然真彩画面的同时，配合全面升级的投影功能和接口，如水平梯形校正滑钮、双画面投影、网络四画面等功能更可大幅提升商务用户的办公效率，支持双 HDMI 接口以及无线投影功能，更可扩展商务用户桌面和智能移动设备投影应用范围。

为了满足高端商务用户高效无忧办公需求，爱普生大幅提升灯泡灯时和滤网周期，兼顾高质量、低成本的爱普生商务全能型投影机为您带来超值商务体验。

高画质

更大更亮的画面

4,000流明亮度的大尺寸画面能显著地提升视觉体验，确保每一位成员都能看到画面的关键是显示屏幕的大小。从成本的角度考虑，CB-992F是高性价比的一款商品。

高色彩亮度输出

3LCD投影技术可以使色彩亮度输出等于白色亮度，投影的图像色彩明亮鲜艳，呈现更多重要细节。为了获得出色视觉体验，应确保色彩亮度输出等于白色亮度。



低色彩亮度 高色彩亮度

1080P全高清分辨率

1080P全高清分辨率机型可以呈现更锐利、更细腻的画面。拥有高分辨率的投影机不会让您错失电脑上的任何信息，以此保证沟通的流畅性。



易安装易摆放

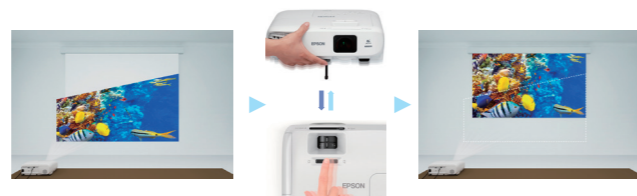
侧面投影

水平梯形校正功能可以使投影机无需正对投影幕布或墙壁，从侧面也可以投影，在有限的小会议室或是小客厅卧室等空间内，摆放位置更灵活。



水平梯形校正滑钮

您可以通过水平梯形校正滑钮手动校正画面位置。水平梯形校正滑钮让调试投影机的过程更省力、更省事。



易维护

投影机标准灯时 6,500 小时 *3，在环保模式下最长达 17,000 小时 *3。同时，原厂灯泡 499 元 *6！让您彻底无需担心耗材成本，使用更无忧。



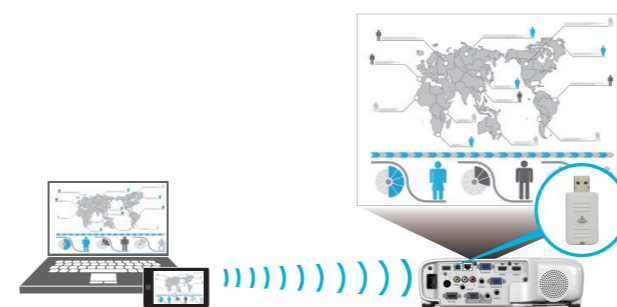
丰富接口

便捷的控制管理

CB-992F标配RJ-45及RS-232C接口，可满足企业用户集中控制管理需求，与相关设备协同工作，为企业用户提供智能和高效的解决方案。

无线投影（内置）

内置无线投影模块，省去布线烦恼，即可输出高画质影音，并可轻松完成PC和智能设备等的无线投影，适合会议中需要多人的情况。

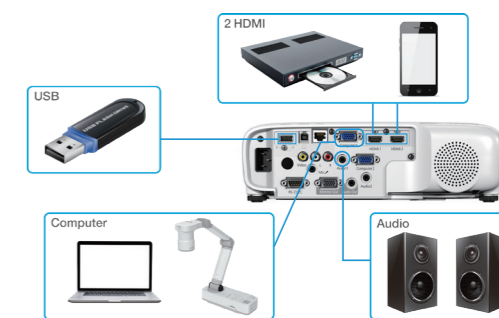


iProjection

打开爱普生iProjection应用程序，您就可以将智能设备里的静态图像和文件流畅地无线输出。

连接性能升级

投影机还配备多种接口，能连接到会议室里现有的电子设备。这又为您省去了一笔设备更新的费用。



多画面投影

双画面显示

CB-992F支持双路输入信号实现单台投影机双画面同时并列显示，并可根据需要调整并列显示画面大小。



无线网络四画面*

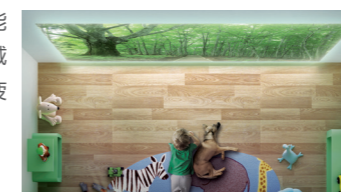
通过无线信号实现同屏四画面功能，最多可支持50个用户接入，并可通过主持人功能任选其中1-4个信号同屏显示。

*用户通过爱普生官网下载Epson iProjection，连接无线网络信号，实现网络四画面功能。



健康护眼*4

投影机通过反射成像，蓝光能量及闪烁频率较低，能有效减少长期观看对人眼的损伤和疲劳感。



16W强劲扬声器

您无需购买和配置其他扬声设备，16W的强劲扬声器足以覆盖大型房间，为您省时省钱。



易操作

自动信号源搜索

投影机可自动侦测接入的信号并将其接入，无需手动寻找输入信号。



自动开机，直接关机

仅需6秒即可启动，瞬间冷却。在接入HDMI、VGA和USB-B信号时投影机可自动开机，无需手动启动。用户可以快速投影，帮助提高会议和娱乐投影效率。

