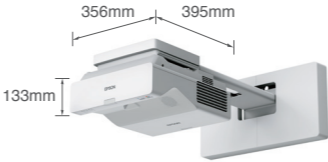


CB-760W 高亮激光超短焦投影机 产品规格

基本规格			
型号	CB-760W		
投影系统	RGB 光阀式液晶投影系统		
投影机的主要参数	LCD	液晶板尺寸	0.59 英寸含微透镜
		驱动模式	多晶硅 TFT 有源矩阵
		像素数	1,024,000 dots (1280 x 800) x 3
		分辨率	WXGA
		纵横比	16:10
	投影镜头	手动聚焦, 1.35 倍数字变焦 F=1.60 f=3.7mm	
	光源	类型	激光二极管
		寿命 *7	20,000 小时 (功耗模式: 标准) 20,000 小时 (功耗模式: 安静) 30,000 小时 (功耗模式: 扩展)
屏幕尺寸 (投影距离)		53 英寸到 132 英寸 [33.7 厘米 - 92.8 厘米] @4:3 58 英寸到 146 英寸 [33.7 厘米 - 92.8 厘米] @16:9 60 英寸到 150 英寸 [33.7 厘米 - 92.8 厘米] @16:10	
投射比	0.27 (广角) 0.37 (长焦)		
亮度 *2*3	白色亮度	标准亮度	4,100 流明
	彩色亮度	标准亮度	4,100 流明
对比度 *2*3	2,500,000:1		
色彩再现	全彩 (10.7 亿种颜色)		
声音输出	16W x 1		
校正功能	梯形校正	水平 / 垂直 ±3 度	
	Quick Corner 功能	支持 (手动)	
音频输入 / 输出	输入端口	立体声迷你插口 x 3	
	输出端口	立体声迷你插口 x 1	
视频输入 / 输出	输入信号	模拟信号	D-sub 15pin x 2, RCA x 1 (黄色)
	输出信号	数字信号	HDMI x 3
麦克风输入	输入信号	D-sub 15pin x 1 (与 Computer2 共享)	
	输出信号	模拟信号	
USB 输入 / 输出	USB-A x 2 (侧面: 数据读取, 固件更新, 复制 OSD 设置; 背面: 数据读取, 固件更新, 复制 OSD 设置或 5V/2A 供电)		
	USB-B x 1 (固件升级, 复制 OSD 设备, USB 显示)		
	控制输入 / 输出	RS-232C	D-sub 9pin x 1
网络输入 / 输出	无线 LAN	内置 Wi-Fi, Screen Mirroring 或选购 ELPAP11	
	有线 LAN	RJ45 x 1	
操作温度	0 °C 到 40 °C (湿度 20% - 80%, 无凝结)		
操作海拔	0 米到 3,048 米 (超过 1,500m 区域: 应用高海拔模式)		
直接开机功能	支持		
直接关机功能	支持		
启动时间	小于 10 秒, 快速启动模式: 5 秒; 预热时间: 30 秒		
冷却时间	即时冷却		
供电电压	100 - 240 V AC +/- 10%, 50/60 Hz		
功耗 (220-240V)	开机 (标准模式)	263W	
	开机 (安静模式)	205W	
	待机模式 (网络功能开启)	2.0W	
	节能模式	0.5W (网络功能关闭)	
尺寸	不含脚钉 (宽 x 高 x 深) 356 x 133 x 395 mm		
重量	约 5.9KG (不含线缆盖)		
风扇噪声 (环保模式)	27dB		

产品尺寸图



附件

遥控器	1 个
遥控器电池	AA 碱性电池 X2
电源线	1.8 米
投影脚垫	有
用户手册	1 份

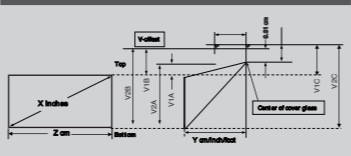
可选配件

空气过滤网	ELPAF60
吊架	ELPMB62
手指互动组件	ELPFT01
爱普生无线投影器	ELPWP10
无线网卡	ELPAP11

接口面板



投影距离



屏幕尺寸 (英寸)	16:10 屏幕		16:9 屏幕	
	广角 (cm)	长焦 (cm)	广角 (cm)	长焦 (cm)
60"	33.9	47.6	35	49.1
70"	40.5	56.5	38.4	53.6
75"	43.7	60.9	41.7	58.2
80"	47	65.3	44.8	62.7
90"	53.5	74.1	50.2	70.3
100"	60.1	82.9	56.9	78.4
120"	73.1	100	68.3	95.3
150"	92.7	127	87.9	122.8



清晰、明亮、绚丽的3LCD 技术

3LCD 技术可以获取明亮、自然、柔和的图像和锐利的视频影像。没有彩虹、色溢现象, 眼睛观看也更加舒适, 产品更加节能环保。

SVGA 和 XGA 是 IBM 注册商标, NSF 是 Analog Devices B.V. 的商标。本宣传页中的数据, 为来源于爱普生实验室数据, 与实际使用数据存在差异, 彩页中技术规格如有变更, 恕不另行通知。

备注:
 *1 支持安卓系统和 Window 10 或以上版本的操作系统。
 *2 《信息显示测量标准》(IDMS) 2012 年 6 月发布了色彩亮度的测量方法, 《信息显示测量标准》(IDMS) 由国际信息显示协会 (SID) 管理下的国际显示计量委员会 ICDM 负责编写。基于 ISO21118 标准制定, 该标准值代表量产时产品的平均值, 而产品的出厂最低值为标称值的 80%。
 *3 亮度数据基于: 颜色模式: 动态, 自动光圈: 关闭; 对比度数据基于: 颜色模式: 动态, 自动光圈: 打开。
 *4 关于投影机对人眼视力的保护原理, 参考国家数字音视频及多媒体产品质量中心《液晶 (LCD) 投影与平板 (FPD) 显示系统在教育领域中的健康安全与系统性能分析研究报告》(http://www.pjtime.com/2015/11/352666299884.shtml)。
 *5 指 CB-695Wi 系列, CB-695Wi 系列和 CB-735Fi 系列。
 *6 此处维护: 仅指光源更换。20,000 小时为首次使用投影机至光源亮度减少至 50% 时的近似使用时间。基于在模拟使用环境下 (浮沉量 0.04-0.20 毫克 / 每立方米) 加速测试结果。前述时间非承诺时间, 实际时间将受使用模式、环境条件、用户使用习惯等因素影响会有很大差别。
 *7 上述时间为非承诺保修时间。光源亮度将随使用时间的增加而逐渐降低。光源实际使用寿命受使用环境、环境条件、用户使用习惯等因素影响会有很大差别。投影机在低亮度模式下使用, 光源使用寿命会得到有效延长。

爱普生 (中国) 有限公司

北京市朝阳区建国路81号华贸中心1号楼4层
 官方网站: www.epson.com.cn 官方微信/微博: 爱普生中国
 服务导购热线: 400-810-9977 爱普生官方天猫旗舰店: epson.tmall.com

图片仅供参考, 外观以实物为准。本说明若有任何细节之更改, 恕不另行通知。
 爱普生 (中国) 有限公司在法律许可的范围内对以上内容有解释权。



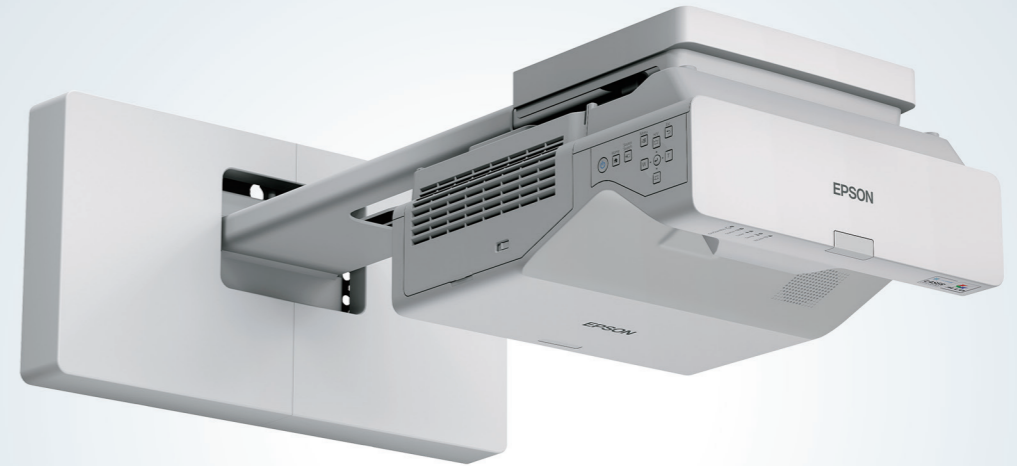
爱普生官方网站



爱普生官方微博



爱普生官方微信



高亮激光 全新升级

CB-760W 高亮激光超短焦投影机



激光光源



高色彩亮度



大画面



Miracast
屏幕镜像 *1



管理软件

- 4,100 流明高色彩亮度 *2*3
- 支持投影 150 英寸超大画面 (16:10)
- 省心的维护
- 2,500,000:1 高对比度 *2*3
- 先进的易用功能
- 方便的管理功能

CB-760W 高亮激光超短焦投影机

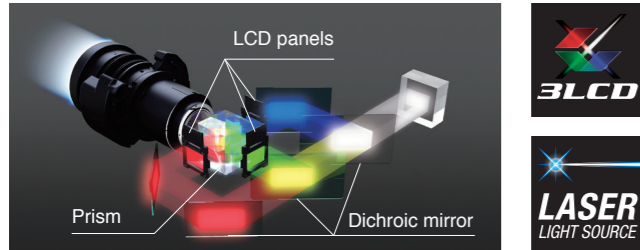


爱普生全新升级高亮激光超短焦投影机，稳定输出4,100流明*2*3高色彩亮度，最大支持150英寸16:10超大画面投影，搭载3LCD技术，为用户带来精美画质。漫反射原理使投影画面的画质更加柔和，可视角更广。CB-760W内置Wi-Fi与Miracast屏幕镜像功能，可轻松实现无线连接，摆脱线缆束缚，教学办公两相宜。

卓越画质

4,100流明高色彩亮度*2*3，2,500,000:1高对比度*2*3

爱普生3LCD技术输出的画面，白色亮度与色彩亮度均高达4,100流明*2*3，高色彩亮度能带给用户清晰、明亮、绚丽的图像，色阶平滑、自然、柔和，无色彩分离。对比度高达2,500,000:1，灰阶和色彩表现更有层次感，实现精细、锐利影像输出，在明亮的环境下亦可呈现出更高品质的投影画面。



细节增强功能

先进的细节处理技术通过改善图像细节区域的对比度，提供更加清晰锐利的图像。



低分辨率

高分辨率

可视角广

投影画面广阔的可视角让教室两侧的同学也可清楚观看，摆脱光线反射干扰，畅享清晰画质。



150英寸超大画面投影

CB-760W可根据房间大小和实际应用，轻松调整投影画面尺寸，最大可支持投影150英寸16:10大画面，展现更丰富画面内容。除了支持全屏投影，也可通过分屏投影模式同时将两个信号源投影在屏幕上，150英寸超大屏幕足够应对投影两个画面，使教学、会议应用更加丰富。



易于观看

漫反射原理使投影画面的画质更加柔和，用户近距离接触投影屏幕时，可安心直视画面，无刺眼不适感。爱普生投影机蓝光发射率低，有效保护用户视力健康*4。

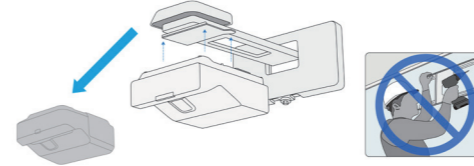


强大的易用性

易于安装

● 设备快速升级

对于拥有爱普生前代投影机*5的用户，使用原有吊架即可实现设备快速更换与升级，不需额外购买吊架，节省安装成本。



易于连接

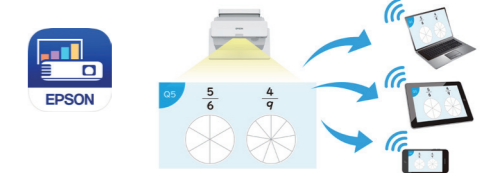
● 屏幕镜像

CB-760W支持Miracast功能，可将手机或智能终端*1上的画面直接镜像至投影屏幕，无需下载安装任何APP即可实现高清信号的传输。



● Epson iProjection无线投屏软件

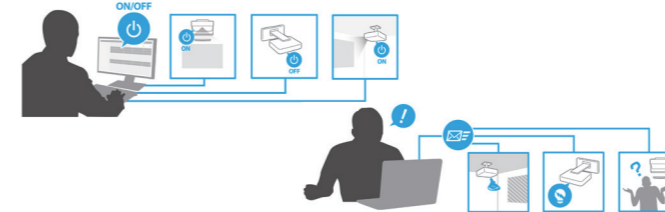
CB-760W内置Wi-Fi支持无线投影，通过爱普生免费软件iProjection，可在电脑或移动设备上轻松实现无线连接，支持Windows、MacOS、Android、iOS等多种平台，让分享不再受线缆束缚。



易于管理

● Epson Projector Management管理软件

通过爱普生免费远程管理软件，可以实现使用一台电脑管理局域网内的多台投影机。例如远程控制投影机的开关机，A/V mute状态，检查固件更新，查看近一个月的温度统计等功能，方便IT管理者同时对多台设备进行实时监控。



激光光源免维护*6

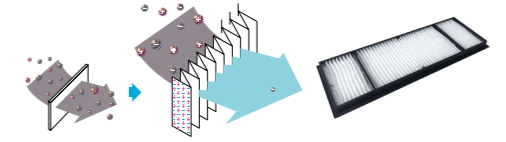
20,000小时免维护*6

激光光源的应用可有效减少使用过程中的亮度衰减，光源寿命可达20,000小时*7，有效减轻光源维护负担。

高效防尘

● 静电空气过滤网

新型空气过滤网采用大褶皱设计，增加了过滤网的表面积；并带有静电，能够更有效的阻止灰尘进入。新型空气过滤网使用寿命大大增加，降低使用成本。



● 支持爱普生无线投屏器（需选配）

CB-760W内置信号接收基站，可适配爱普生首代无线投屏器。方便多小组进行内容分享，即插即用，支持Windows、MacOS操作系统，5秒*可将画面轻松投射。



* 该数据来源于爱普生实验室环境下测试所得，与实际使用或有出入。

先进互动功能

● 多小组双向屏幕分享

CB-760W支持主画面屏幕无线分享至其他投影机*，实现画面广播的功能。同时，CB-760W也支持接收多种信号源，呈现四分屏。在多小组教学的场景下，让师生互动的模式更加多样化。



* 至多同时传输至4台接收投影机，可支持该功能的投影机型号为CB-770Fi，CB-770F，CB-760Wi，CB-760W。

