

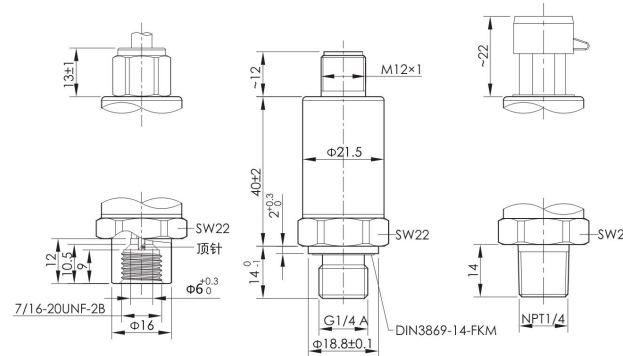
NS-P224 系列 压力变送器

专为工程机械、制冷、自动化等行业应用设计

- 经济型
- 优异的抗干扰性能(EMC、EMI)
- 通过冲击、振动等测试
- 防护等级IP65/IP67
- 获得RoHs、CE认证

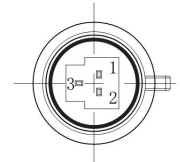


外形尺寸图 Dimensions



接线定义 Pin connections:

Packard 3针公端



| Pin | 电流输出 | 电压输出 |
|-----|---------|--------|
| 1 | +24Vdc | +5Vdc |
| 2 | Signal+ | Signal |
| 3 | n.c. | 0 V |

M12x1 4针公端



| Pin | 电流输出 | 电压输出 |
|-----|---------|--------|
| 1 | +24Vdc | +5Vdc |
| 2 | Signal+ | Signal |
| 3 | n.c. | 0 V |
| 4 | n.c. | n.c. |

直接出线



电缆分配

| 颜色 | 电流输出 | 电压输出 |
|-----|---------|--------|
| 红 | +24VDC | +5VDC |
| 黄 | Signal+ | Signal |
| 绿 | n.c. | 0 V |
| 银色网 | 屏蔽线 | 屏蔽线 |

选型表 Model code:

| NS- 商标 | |
|--------|-------------------------|
| 型号 | 产品名称 |
| P22 | 压力变送器 |
| 代码 | 输出信号 |
| 2 | 0~5V |
| 3 | 0~10V |
| 4 | 4~20mA |
| - | - |
| 代码 | 机械连接 |
| 3 | 7/16-20UNF-2B 内螺纹 |
| 4 | G1/4 外螺纹 |
| 5 | G3/8 外螺纹 |
| 8 | NPT 1/4 外螺纹 |
| T | 客户定制 |
| 代码 | 电气连接 |
| 0 | 直接出线 |
| 2 | Packard 3针公端 |
| 6 | M12x1 4针公端 |
| - | - |
| X | X为所需量程, 单位为 kPa MPa bar |
| 代码 | 工作方式 |
| A | 绝压 |
| G | 表压 |
| (000) | 其他要求 |

NS- P22 2 - 5 0 - 120bar G (导线 2m) ← 选型举例

技术参数 Technique parameter

| 参数 | Specifications | 技术指标 | Technique data |
|--------|-----------------------------|--|----------------|
| 压力范围 | Measuring ranges | 0~0.8...1.0...1.6...3.0...10...40...50...60MPa | |
| 过载压力 | Overload pressures | 200%F.S | 150%F.S |
| 破坏压力 | Burst pressures | 300%F.S | 200%F.S |
| 工作方式 | Operational Mode | 表压, 绝压 | |
| 测量介质 | Measuring Media | 对不锈钢304和 316L不腐蚀的气、液体 | |
| 输出信号 | Output signal | 4~20mA | |
| | | 0~5Vdc | |
| 工作电压 | Operating voltage | 0~10Vdc | |
| | | 24Vdc(12~32Vdc) | |
| 综合精度 | Accuracy | ±0.5%F.S (典型) | |
| | | ±1%F.S (最大值) | |
| 长期稳定性 | Long-term drift | ≤±0.2%F.S/ 年 (典型) | |
| 工作温度范围 | Operating temperature range | -30~+80°C | |
| 消耗电流 | Current consumption | ≤10mA | |
| 绝缘阻抗 | Insulation resistance | ≥100MΩ(100Vdc) | |
| 耐振性能 | Vibration resistance | IEC 60068-2-6 (5...2000Hz, 20g) | |
| 耐冲击性 | Shock resistance | IEC 60068-2-27 (50g, 11ms) | |
| 抗干扰 | EMC proof | IEC 61000-6-2/3/4 | |
| 外壳材质 | Material | 不锈钢 | |
| 防护等级 | IP protection | IP65 (packard 接插件) | |
| | | IP67 (M12x1 连接器或直出线) | |