



视之所及
Total Display Control | 芯之所向

CHIPONE
集创北方

北京集创北方科技股份有限公司
北京(总部)
地址: 北京经济技术开发区
景园北街2号56幢
电话: 010-82004128
邮编: 100176
官网: www.chiponeic.com

珠海 电话: 0756-8868003
深圳 电话: 0755-86158058
上海 电话: 021-50630628
苏州 电话: 0512-67568220
合肥 电话: 010-82004128
中国台湾 电话: 886-2-2658-5993
Korea 电话: +82 31 719 1460
USA 电话: 1-408-686-4350



扫描二维码
关注集创北方订阅号

CHIPONE
集创北方

Culture

集创文化

正 责 专 恒

Vision 愿景

做全显示控制解决方案领跑者



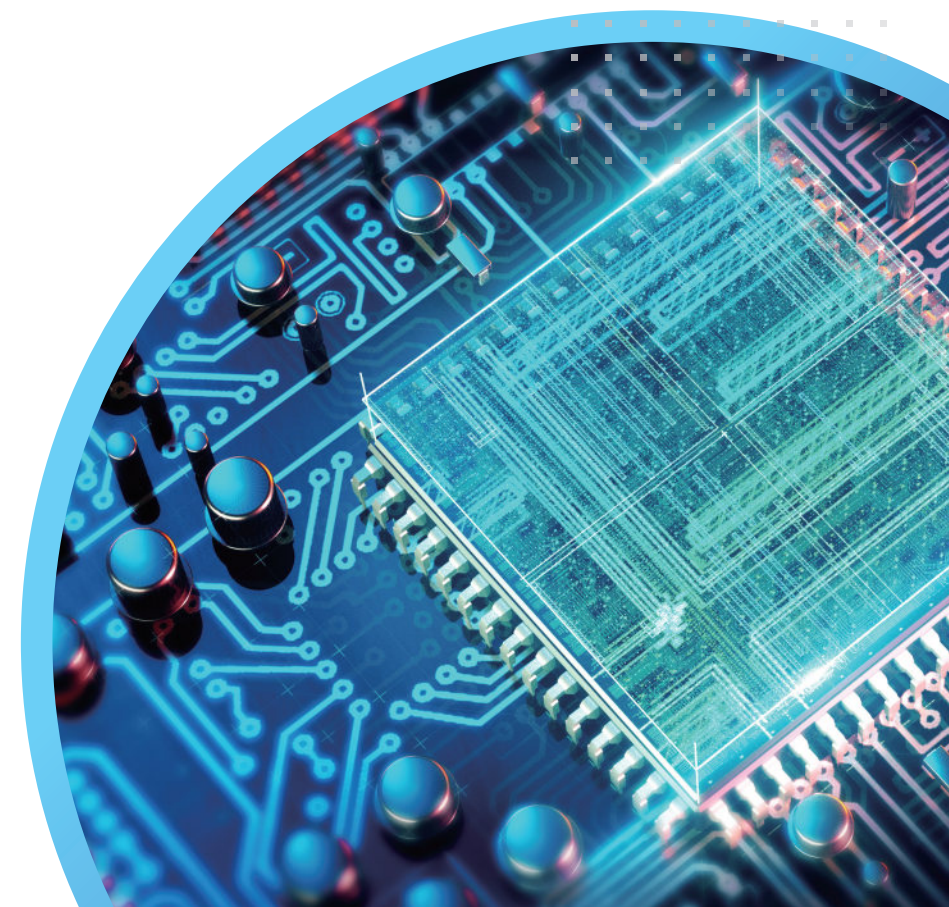
集创北方官方网站



Company Profile

公司简介

北京集创北方科技股份有限公司是一家国际领先的显示芯片设计企业。自2008年成立以来，公司一直专注于显示芯片的研发、设计与销售，致力于为各类显示面板、显示屏提供显示芯片整体解决方案。公司现已拥有丰富的显示芯片产品系列，主要包括面板显示驱动芯片、电源管理芯片、LED显示驱动芯片、控制芯片等，覆盖LCD、LED、OLED、AR/VR等主流显示技术，广泛应用于智能手机、电视机、笔记本电脑、平板电脑、显示器、可穿戴设备及各类户外LED显示屏，能够满足客户的多样化显示需求。与此同时，公司也在积极布局小间距LED显示、硅基OLED显示等先进显示技术领域，并开展SoC芯片、车载显示芯片的研发，推动公司产品线的持续拓展。



集创概况 Company Profile

2008年

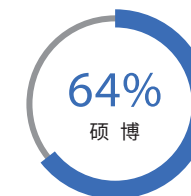
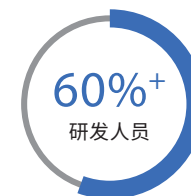
成立15年

12个国家和地区

北京 | 珠海 | 深圳
上海 | 苏州 | 合肥
成都 | 香港 | 中国台湾
美国硅谷 | 韩国 | 新加坡



1300+人



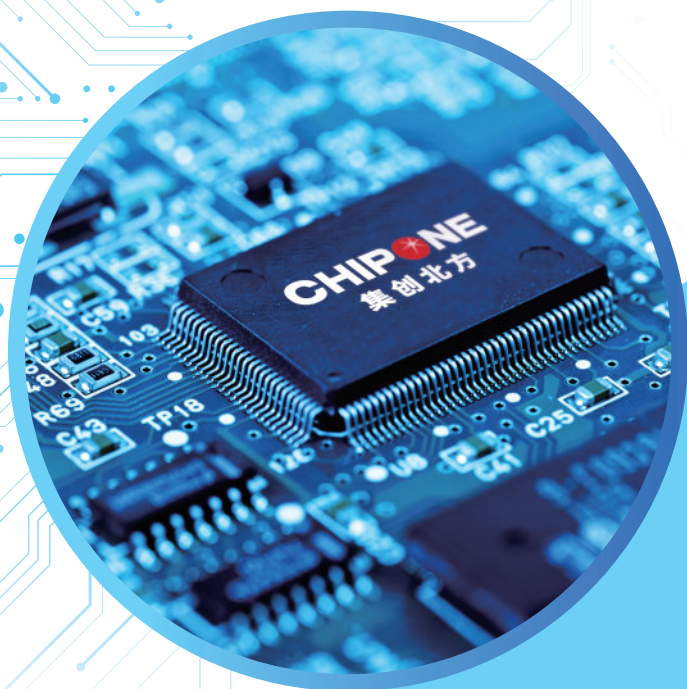
1800+项



申请专利 1800+

发明专利 1500+

境外专利 900+



1st

LED 显示驱动芯片市占率连续三年位列全球1st

面板电源管理芯片中国大陆市占率位列全球厂商1st

智能手机 LCD TDDI 芯片全球市占率位列中国大陆厂商1st

LCD 显示驱动芯片全球市占率位列中国大陆厂商1st

数据来源: Omdia 2021 Cinno Research 2021 TrenForce

1000万颗

TDDI 单月出货量超过1000万颗

1000万颗芯片点亮国庆70周年天安门大屏

1亿颗

TDDI 累计出货量超1亿颗

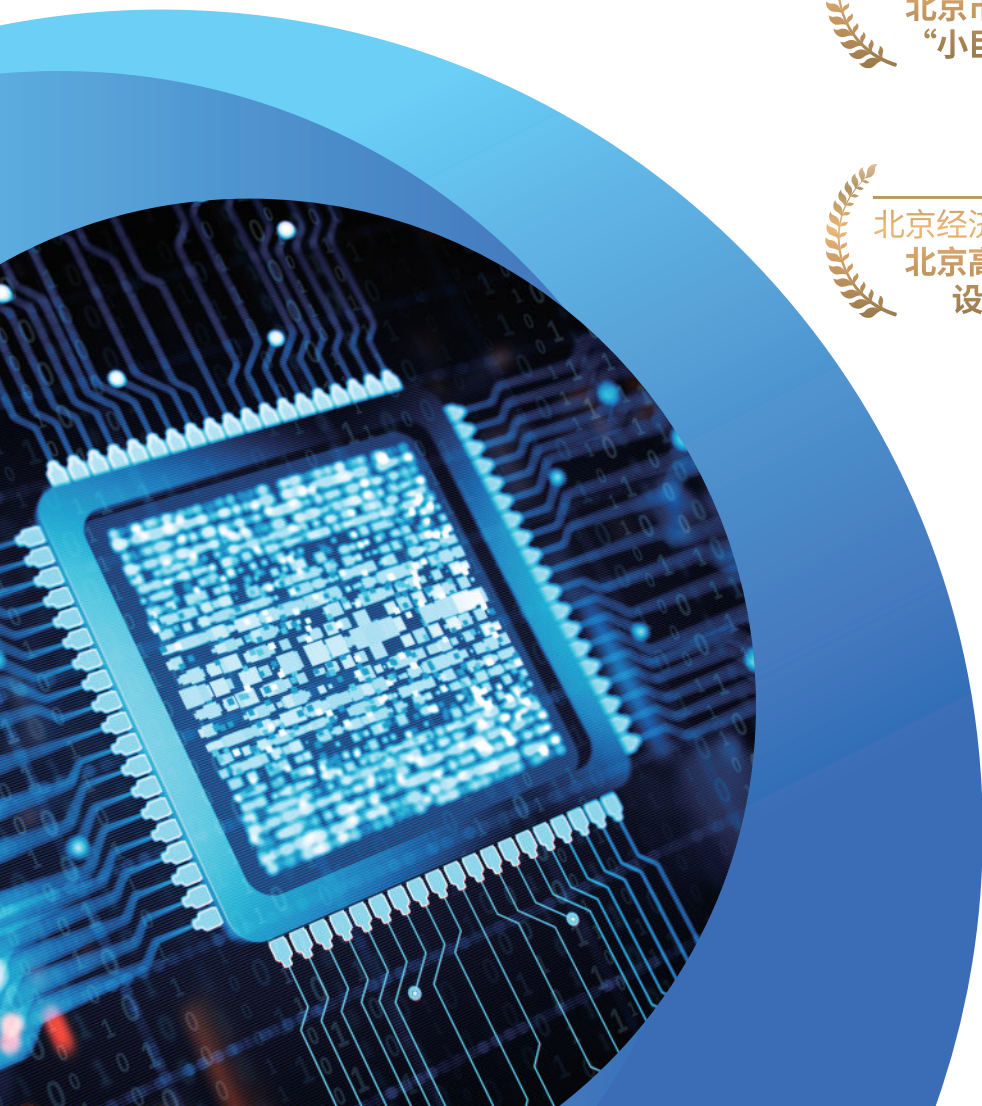
Touch 连续多年出货量超1亿颗

Enterprise Honor

企业荣誉



<p>2023</p> <p>ISLE 优秀产品奖/新星产品奖</p>	<p>2023</p> <p>ICDT 年度最佳创新显示组件奖</p>	<p>2022</p> <p>电源管理芯片 优秀市场表现产品奖</p>	<p>2022</p> <p>AMOLED驱动芯片 第五届IC创新奖 成果产业化奖</p>
<p>2021</p> <p>北京市 国家知识产权示范单位</p>	<p>2022</p> <p>AMOLED显示驱动芯片 SID最佳显示组件产品奖</p>	<p>2021</p> <p>北京民营企业 科技创新百强</p>	<p>2021</p> <p>LED驱动芯片 ISLE显示优秀产品奖</p>
<p>2018-2021</p> <p>蝉联四届 IC独角兽奖</p>	<p>2021</p> <p>TDDI芯片 SID年度最佳 显示模组组件产品奖金奖</p>	<p>2020</p> <p>8K驱动芯片 中国芯 优秀技术创新产品奖</p>	<p>2020</p> <p>中关村高新技术企业协会 中关村高成长企业Top100</p>
<p>2020</p> <p>北京市文投集团 联合相关行业协会 视听行业 最具影响力品牌企业</p>	<p>2020</p> <p>中国光学电子行业协会 液晶分会 中国新型显示产业链发展 之卓越贡献奖</p>	<p>2020</p> <p>北京人民政府 北京市科学技术进步奖</p>	<p>2019</p> <p>北京人民政府 第五届北京市 发明专利奖三等奖</p>
<p>2019</p> <p>北京市科委、财政局 “高新技术企业”证书</p>	<p>2018</p> <p>中国质量中心 ISO14001/ ISO9001 环境管理体系认证</p>	<p>2018</p> <p>北京市人力资源 社会保障局 博士后工作站</p>	<p>2017</p> <p>国家知识产权局 中国优秀专利优秀奖</p>

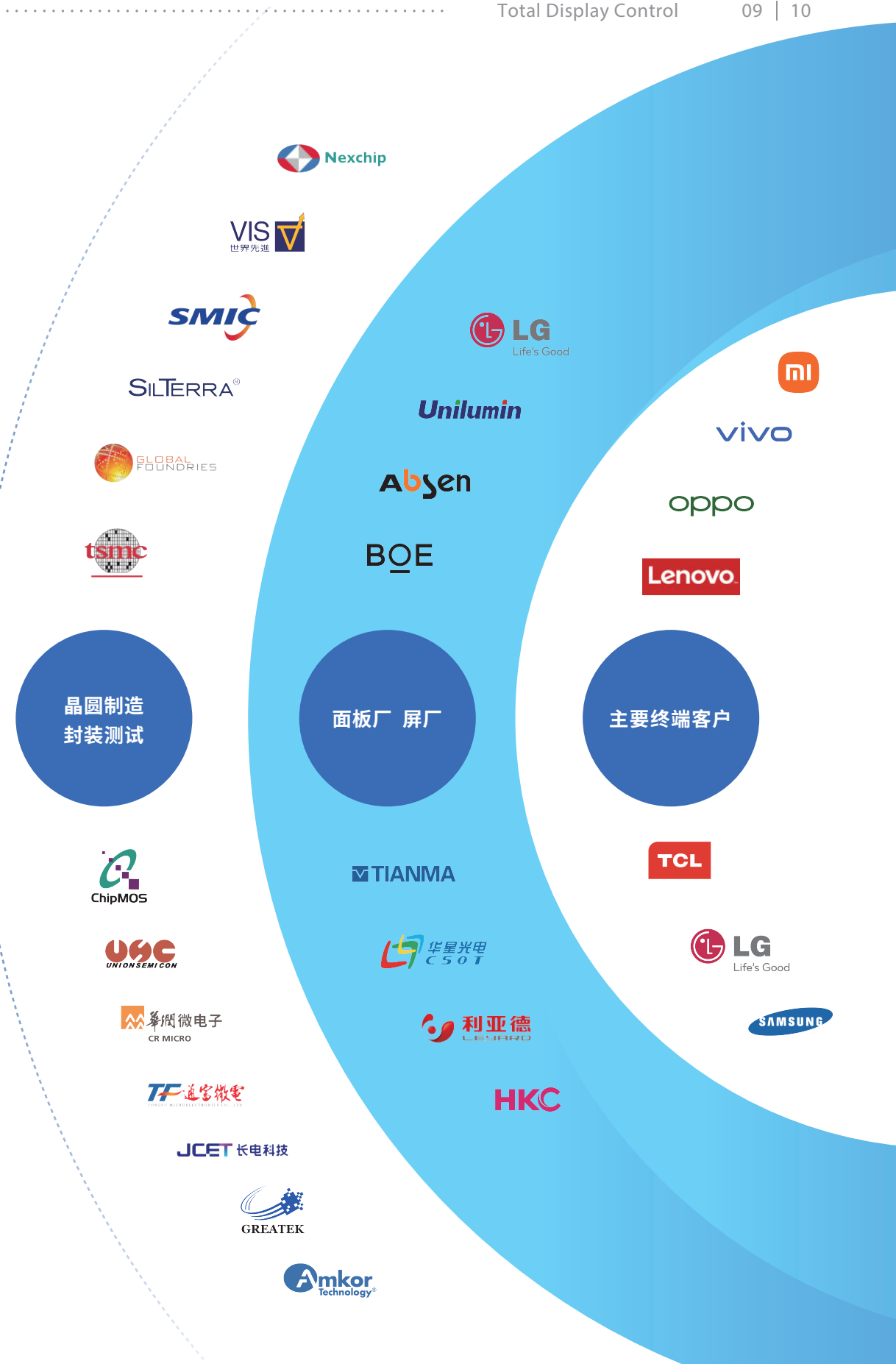


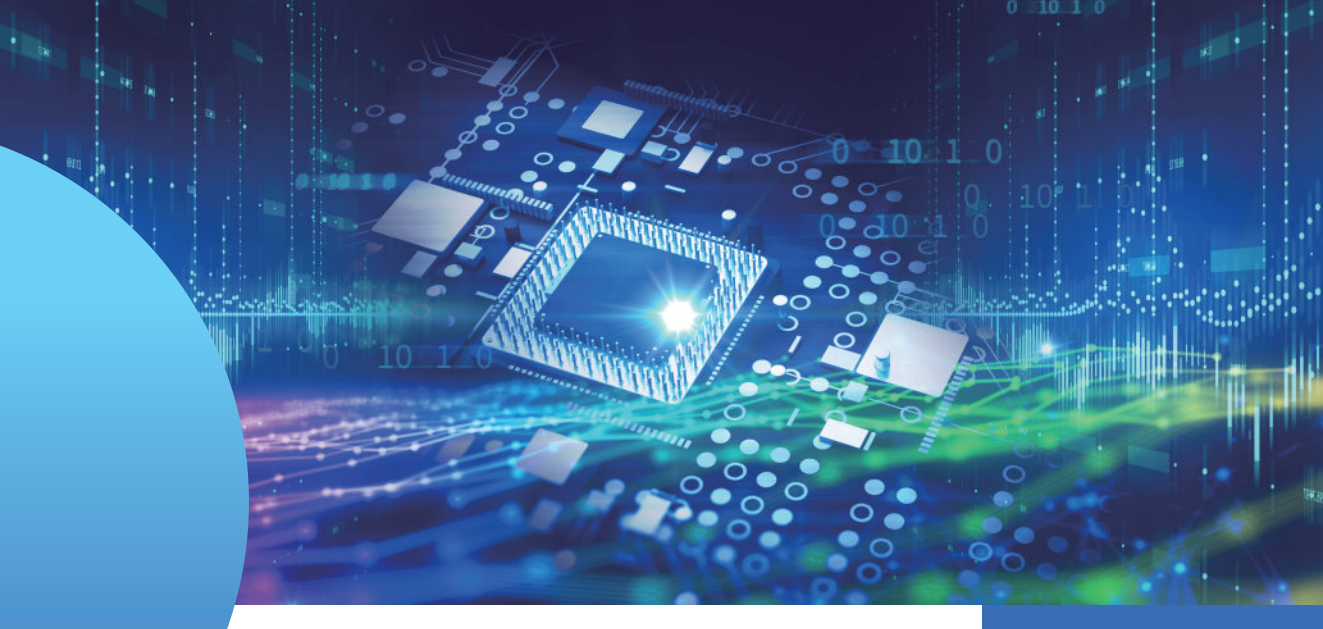
Ecological Partner

生态圈伙伴

上游供应商方面，公司与世界先进、晶合集成、中芯国际、通富微电、长电科技、南茂科技等大型晶圆制造商及封测厂商建立了稳定的合作关系，保障公司产品出货量和质量的稳定提升。

下游客户方面，公司主要客户涵盖京东方、华星光电、惠科股份、利亚德、洲明科技、艾比森、LG集团等国内外知名面板厂、LED屏厂，产品广泛应用于TCL、LG、三星、OPPO、vivo、小米等国内外知名终端品牌，获得了显示领域内上下游众多大型知名企业客户的长期认可。





Product Solutions

全领域 显示控制整体解决方案



Products

产品介绍

LED

LED 显示&背光芯片 解决方案

- Mini/Micro LED 驱动芯片
- Mini LED 背光驱动芯片
- LED 显示 PWM 驱动芯片
- LED 显示行驱动芯片
- LED 显示控制芯片

Mini / Micro LED 驱动芯片

产品型号	产品简介	输出通道数	内置MOS	通道输出电流	扫描设计	刷新率	电流精度	GCLK频率	封装
ICND2076	PWM 恒流输出 LED 共阳驱动芯片	48	-	0.5-25mA	1-64扫	3840hz+	<±2%	PLL	QFN56
ICND2200	超小间距 LED 显示屏驱动芯片	24	16PMOS	0.5-25mA	1-64扫	3840hz+	<±2%	PLL	QFN52
ICND2260	超小间距 LED 显示屏共阴驱动芯片	120	48NMOS	0.15-9.6mA	1-96扫	3840hz+	<±2%	PLL	BGA225
ICND2270		48	30NMOS	0.25-16mA	1-90扫	7680hz+	<±2%	PLL	QFN88

Mini LED 背光驱动芯片

产品型号	产品简介	通道数	扫描设计	驱动电流	通道耐压	刷新率	调光等级	电流精度	应用终端
ICND8603	集成度高、高耐压、大电流、 高分区区域调光、低功耗、 精准对比度、HDR 显示画质。 有效提升 LCD 面板的亮度， 色域实现高动态对比度。	48	最高2扫	30mA	55V	3840hz	14bit	±2%	TV
ICND8501		12	最高12扫	80mA	30V	3840hz	14bit	±2%	NB/MNT

LED 显示 PWM 驱动芯片

产品型号	产品简介	输出通道数	驱动类型	通道输出电流	扫描设计	刷新率	电流精度 (通道间)	储存结构	封装
ICND2152	恒流输出 LED 驱动芯片	16	共阳	0.5-27mA	1-16扫	3840hz	<±2%	内置8KB SRAM 存储结构	SSOP24
ICND2153		16	共阳	0.5-25mA	1-32扫	3840hz	<±2%	内置16KB SRAM 存储结构	SSOP24/QFN24
ICND1063		16	共阳	0.5-20mA	1-64扫	3840hz	<±2%	内置32KB SRAM 存储结构	SSOP24
ICND1065		16	共阳	0.5-20mA	1-64扫	3840hz	<±2%	内置32KB SPAM存储结构	SSOP24
ICND1069	恒流输出 LED 共阴驱动芯片	16	共阴	0.5-18mA	1-64扫	3840hz	<±2%	内置32KB SPAM存储结构	SSOP24/QFN24
ICND2069		16	共阴	0.5-18mA	1-64扫	3840hz	<±2%	内置32KB SRAM 存储结构	SSOP24/QFN24
ICND2055S	高性能恒流输出 LED 驱动芯片	16	共阳	0.5-25mA	1-32扫	3840hz+	<±2%	内置16KB SRAM 存储结构	SSOP24/QFN24
ICND2165		16	共阳	0.5-25mA	1-64扫	3840hz+	<±2%	内置32KB SRAM 存储结构	SSOP24/QFN24
ICND2169		16	共阴	0.5-18mA	1-64扫	3840hz+	<±2%	内置32KB SRAM 存储结构	SSOP24/QFN24
ICND2168		16	共阳	2-48mA	65-128扫	3840hz+	<±2%	内置64KB SRAM 存储结构	SSOP24

LED 显示 PWM 驱动芯片

产品型号	产品简介	输出通道数	驱动类型	通道输出电流	扫描设计	刷新率	电流精度 (通道间)	储存结构	封装
ICND3065	高灰度恒流输出 LED 共阴驱动芯片	16	共阳	0.5-25mA	1-64扫	7680hz	<±2%	内置32KB SRAM 存储结构	SSOP24/QFN24

LED 显示行驱动芯片

产品型号	产品简介	译码类型	通道数量	通道电流	导通阻抗	消鬼影	灯珠保护	封装
ICND2013	LED 扫描屏行驱动管	138译码	8PMOS	2.5A	100 mΩ	支持	支持	SOP16
ICND2018		串行译码	8PMOS	2.5A	100 mΩ	支持	支持	SOP16/QFN16
ICND3018		串行译码	16PMOS	2A	130 mΩ	支持	支持	SSOP24/QFN24
ICND2019	共阴 LED 扫描屏行驱动管	串行译码	8NMOS	2.5A	110 mΩ	支持	支持	SOP16/QFN16
ICND3019		串行译码	16NMOS	2A	130 mΩ	支持	支持	SSOP24/QFN24

LED 显示控制芯片

产品型号	接口	数据组	带载	校正	Mapping	HDR	封装	屏幕类型
ICND6602	新 LED 商业显示控制应用方案,集成度高、图像算法处理能力强、高速数据接口,可简化控制系统并提高稳定性。	HDMI1.4	12组	512x256	亮度	-	-	QFN 2K
ICND6603		HDMI1.4	40组	960x540	亮度/色度	✓	✓	BGA 2K

Products

产品介绍



大尺寸显示驱动芯片 解决方案

- 源极显示驱动芯片
- 闸极显示驱动芯片

源极显示驱动芯片

产品型号	分辨率	刷新率	色深	封装	接口	屏幕类型
ICNL9390S	4k/8K	120/60Hz	8bit	COF	CSPI/iSP	TV/MNT
ICNL9381S	4k/8K	120/60Hz	8bit	COF	CEDS	TV
ICNL9391	4k/8K	120/60Hz	8bit	COF	CSPI/iSP	TV
ICNL9392	4k/8K	120/60Hz	8bit	COF	USI-T	TV
ICNL9383	FHD/4K	360Hz	8bit	COF	iSP	MNT
ICNL9351	4k/8K	120/60Hz	8bit	COF	EPI	TV
ICNL9381	UHD	60Hz	8bit	COF	CEDS	TV
ICNL9390	UHD	120/60Hz	8bit	COF	CSPI/iSP	TV/MNT
ICNL9309	FHD	60Hz	8bit	COF	mini-LVDS	TV/MNT
ICNL9305S	FHD	60Hz	8bit	COF	mini-LVDS	TV
ICNL9308S	FHD	60Hz	6bit	COF	mini-LVDS	MNT
ICNL9350	FHD	60Hz	6bit	COF	EPI	MNT
ICNL9336	FHD	60Hz	6bit	COG	mini-LVDS	NB
ICNL9337	FHD	60Hz	6bit	COG	iSP	NB
ICNL9638	WU	165Hz	8bit	COG	iSP	NB

闸极显示驱动芯片

产品型号	分辨率	刷新率	色深	封装	接口	屏幕类型
ICNL9522	FHD	60Hz	N/A	COF	N/A	TV
ICNL9510	FHD	60Hz	N/A	COF	N/A	TV
ICNL9513	FHD	60Hz	N/A	COF	N/A	MNT

Products

产品介绍



移动设备芯片 解决方案

- LCD 中小尺寸显示芯片
- 指纹芯片
- 触控芯片

LCD 中小尺寸显示芯片

产品型号	产品简介	分辨率	显示刷新率	接口协议	应用尺寸(寸)	色深	特点	最大速率	封装形式	应用终端
ICNL9911C		HD/HD+ 720*1760	90Hz	MIPI/SPI	5"-7"	8bit	90Hz 高刷新率	950Mbps	COG	
ICNL9916	支持显示触控一体式 TDDI 技术	HD/HD+ 720*1760	120Hz	MIPI/SPI	5"-7"	8bit	120Hz 高刷新率, 窄边框, 低功耗	1.2Gbps	COG	高屏占比 液晶显示触控 驱动面板
ICNL9916C		HD/HD+ 720*1760	120Hz	MIPI/SPI	5"-7"	8bit	120Hz 高刷新率, 窄边框	1.2Gbps	COG	
ICNL9922C	支持 LTPS 显示触控一体式 TDDI 技术	FHD/FHD+ 1080*2520	120Hz/144Hz	MIPI/SPI	5"-7"	8bit	144Hz 高刷新率	1.3Gbps	COG/COF	液晶显示 触控 驱动面板
ICNL9951		WXGA+ 800*1280*2	120Hz	MIPI/SPI	8"-12"	8bit	支持2颗级联/高刷/主动笔	1.2Gbps	COG/COF	
ICNL9952	支持显示触控一体式 TDDI 技术	WXGA+ 800*1280*2	120Hz/144Hz	MIPI/SPI	8"-13"	8bit	支持2颗级联/高刷/主动笔/窄边框技术	1.2Gbps	COG/COF	平板 相关产品

指纹芯片

产品型号	产品简介	封装	外形	感应面积	面阵	通讯方式	电源电压	通信电平
ICNF7318	2.1mm 侧边指纹	LGA	长条形	1.6mm*6.6mm	38*155@598dpi	SPI	2.8V~3.3V	1.8V
ICNF7319		LGA	长条形	1.6mm*8.0mm	38*188@598dpi	SPI	2.8V~3.3V	1.8V
ICNF6156	屏下光学指纹	COB	/	1.8mm*8.0mm	172*216@7.2um	SPI	2.8V~3.3V	1.8V/VDD
ICNF7339	背面指纹	LGA	圆形 方形	2.72mm*3.4mm	64*80@598dpi	SPI	2.8V~3.3V	1.8V/VDD
ICNF7332	行业指纹	LGA	圆形 方形	3.2mm*4.0mm	64*80@508dpi	SPI	2.8V~3.3V	1.8V/VDD
ICNF7352	行业指纹	LGA	圆形 方形	4.4mm*5.6mm	88*112@508dpi	SPI	2.8V~3.3V	1.8V/VDD

触控芯片

产品型号	产品简介	通道数	报点率	接口协议	应用尺寸	支持TP类型	封装	应用终端
ICNT8952	LCD 外挂式触控芯片, 抗干扰强、高性价比	26TX*14RX	≤120Hz	I2C	2.0" - 8.0"	GFF/GG/LCD On-Cell	QFN52	平板、安防、 家电、工控、 后装车载等产品
ICNT8962		17TX*30RX 16TX*31RX 15TX*32RX	≤120Hz	I2C	4.5" - 6.5"	GFF/GG/LCD On-Cell	QFN58	手机产品
ICNT8918	OLED 穿戴触控芯片, 高信噪比、低功耗, 通道配置灵活	8TX*8RX 7TX*9RX 6TX*10RX 5TX*11RX 4TX*12RX	≤120Hz	I2C	≤2.2"	Rigid OLED On-cell Flexible OLED Add-On	WLCSP	穿戴设备产品
ICNT9268	OLED 手机触控芯片, 高报点率、功能齐全	21TX*42RX	≤480Hz	I2C/I3C/SPI	5.0" - 7.8"	Flexible OLED On-cell Rigid OLED On-cell	BGA	柔性屏手机、 折叠手机产品

10100101001010010110001010010100101001011000
10100101001010010110001010010100101001011000
10100101001010010110001010010100101001011000
10100101001010010110001010010100101001011000

10100101001010010110001010010100101001011000
10100101001010010110001010010100101001011000
10100101001010010110001010010100101001011000
10100101001010010110001010010100101001011000

10100101001010010110001010010100101001011000
10100101001010010110001010010100101001011000
10100101001010010110001010010100101001011000
10100101001010010110001010010100101001011000

Products

产品介绍



OLED 显示驱动芯片 解决方案

- OLED 手机显示驱动芯片
- OLED 穿戴显示驱动芯片

OLED 手机显示驱动芯片

产品型号	产品简介	分辨率	刷新率	LTPO/LTPS	MUX	RAM	接口	封装
ICNA3512	支持高刷新、低功耗、cascade、CUP 已量产交付	1280*2800 (FHD+)	FHD+ @144Hz	LTPO/LTPS	1:1,1:2	Dual RAM	MIPI-C phy/-D phy	COP
ICNA3511A	高刷新 OLED 手机显示驱动芯片	1280*2560/ 1200*2800 (FHD+)	FHD+ @120Hz	LTPS	1:1,1:2	Dual RAM	MIPI-D phy	COP
ICNA3520	高刷新、低功耗、cascade、CUP	1284*2800 (FHD+)	FHD+ @144Hz	LTPO/LTPS	1:1,1:2	Dual RAM	MIPI-C phy/-D phy	COP
ICNA3508A	高刷新、体积小	1080*2520 (FHD) / 1280*2800 (FHD+)	FHD+ @144Hz	LTPS	1:2	Single RAM	MIPI-D phy	COF
ICNA3508		1080*2520 (FHD+)	FHD+ @144Hz	LTPS	1:2	Single RAM	MIPI-D phy	COF/COP

OLED 穿戴显示驱动芯片

产品型号	产品简介	分辨率	刷新率	特点	MUX	接口	封装	应用终端
ICNA3310	OLED穿戴手表/ 手环显示驱动芯片	480RGB*480	1~60Hz, step1Hz	Round/Notch、SCC	1:6, 1:12	MIPI-D phy SPI/QSPI/MCU	COF	手表、手环类 穿戴设备
ICNA3311		480RGB*480	1~60Hz, step1Hz	Round/Notch、 SCC、CGM、PCD	1:6, 1:12	MIPI-D phy SPI/QSPI/MCU	COF	手表、手环类 穿戴设备
ICNA3306	OLED穿戴手环 显示驱动芯片	240RGB*360	1~60Hz, step1Hz	Round/Notch、 SCC、CGM、PCD	1:6, 1:12	MIPI-D phy SPI/QSPI/MCU	COG/COF	手环类穿戴设备
ICNA3320	OLED高阶穿戴 显示触控一体化 TDDI芯片	480RGB*480+	0.1~60Hz, step0.1Hz	LTPO/LTPS、 Smart AOD	1:6, 1:9, 1:12	MIPI-D phy SPI/QSPI/MCU	COP/COF	智能家居 手表类穿戴设备
ICNA3312	OLED高阶穿戴 显示驱动芯片	480RGB*480+	0.1~60Hz, step0.1Hz	LTPO/LTPS、 Smart AOD	1:6, 1:9, 1:12	MIPI-D phy SPI/QSPI/MCU	COF	智能家居 手表类穿戴设备

Products

产品介绍



电源管理芯片 解决方案

- PMIC 产品系列
 - LCD PMIC 产品系列
 - OLED PMIC 产品系列
- P-Gamma / DVCOM 产品系列
- Level shifter 产品系列
- OP 产品系列

PMIC LCD PMIC 产品系列

产品型号	产品简介	输入电压范围	AVDD输出电压范围	DVDD通道数	HAVDD架构	VGH/VGL架构	VCOM通道数	Gamma通道数	Level shifter	封装	应用终端
iML8209	LCD Mobile 偏置电源管理芯片	2.5~4.8V	±4.5~6V	NA	NA	NA	NA	NA	NA	DFN12-2.4x1.5	LCD Mobile
ICN68116	LCD Tablet 偏置电源管理芯片	2.7~5.5V	±4~6.5V	NA	NA	NA	NA	NA	NA	WCSP	LCD Tablet
iML7525		2.7~5.5V	±4~6.5V	NA	NA	NA	NA	NA	NA	DFN12-3x3	
iML8875		2.5~5.5V	4.5~11V	1CH	OP	NA	1CH	NA	NA	TQFN20-4X4	LCD NB/Tablet
iML8882	LCD NB / Tablet 偏置电源管理芯片	2.5~5.5V	±4~6.5V	2CH	NA	CP/CP	1CH	NA	NA	WQFN28-3.5x5.5	
iML8884		2.5~5.5V	7~13.5V	3CH	OP	Bridge	1CH	2CH	NA	FCQFN28-3.5x3.5	LCD NB/Tablet
iML8999	LCD NB / Tablet 偏置电源管理芯片 2in1 PMIC+P-Gamma	2.5~5.5V	7~13.5V	3CH	op	Boost/CP	1CH	2CH	NA	FCQFN28-3.5x3.5	LCD NB/Tablet
iML8997	LCD NB / Tablet 偏置电源管理芯片 3in1 PMIC+P-Gamma+ Level shifter	2.8~6V	7.5~11.5V	3CH	OP	Bridge	1CH	2CH	8CH	QFN42-3.5x9	LCD NB/Tablet
iML8940	LCD TV / MNT 偏置电源管理芯片	8~14V	13.5~18.4V	2CH	Buck	CP/CP	NA	NA	NA	TQFN40-6x6	LCD TV/MNT
iML8943		9~14V	13.69~19.02V	2CH	OP	VGH: Boost/CP VGL: Inverting/CP	NA	NA	NA	VQFN40-5x5	
iML8973B		8~18V	13.5~19.8V	1CH	Buck	CP/CP	1CH	10CH	NA	TQFN40-5x5	
iML8982A	LCD TV / MNT 偏置电源管理芯片 2in1 PMIC+P-Gamma	8.6~14.7V	11~18V	3CH	Buck	Boost/Inverting	1CH	4CH	NA	WQFN52-6x6	LCD TV/MNT
iML8974A		8.6~14.7V	13.5~19.8V	3CH	Buck	Boost/Inverting	1CH	4CH	NA	WQFN52-6x6	
iML8978		8~14.7V	11~19.2V	3CH	Buck	CP/CP	3CH	14CH	NA	VQFN56-7x7	
iML1946/A	LCD TV / MNT 偏置电源管理芯片 3in1 PMIC+P-Gamma+ Level shifter	8~18V	13~19.2V	3CH	Buck	Boost/Inverting	3CH	19CH	12CH	QFN82-12x8	LCD TV/MNT
iML1976A		8~14.7V	13~19.2V	3CH	Buck	CP/CP	3CH	14CH	19CH	VQFN72-8x8	
iML8948		8~18V	13~19.2V	3CH	Buck	Boost/Inverting	3CH	14CH	19CH	QFN82-12x8	

PMIC OLED PMIC 产品系列

产品型号	产品简介	应用终端	输入电压范围	ELVDD输出 电压范围	ELVSS输出 电压范围	最大 带载能力	AVDD输出 电压范围	AVDD 带载能力	VINT输出 电压范围	VINT 带载能力	封装
iML7522	AMOLED 电源管理芯片	Wearable	2.9~5.5V	2.8~5.3V	-0.6~-5V	80mA	NA	NA	NA	NA	WLCSP-16
iML7526		Mobile	2.9~5V	4.6~5V	-1.4~-6V	650mA	5.5~7.9V	150mA	NA	NA	WLCSP-36
iML7531		Mobile/Tablet	2.9~4.6V	4.6~5V	-1.4~-6V	1000mA	5.5~7.9V	100mA	NA	NA	WQFN32-4x4
iML7533		NB	6V/8~21V	4~5.5V	-2~-6V	2000mA	5.5~7.6V	300mA	-2~-6V	50mA	QFN40-3.5x6.5

P-Gamma / DVCOM 产品系列

产品型号	产品简介	AVDD 工作范围	DVDD 工作范围	Gamma 通道数	Gamma 带载能力	VCOM 通道数	VCOM 带载能力	通信协议	封装	应用终端
iML7924	14CH 10Bit P-Gamma, 1CH 7Bit P-VCOM	6.5~18V	2.9~3.6V	14CH	75mA	1CH	140mA	I2C	TQFN24-4x4	LCD NB/MNT/TV
iML7942	4CH 10Bit P-Gamma, 1CH 10Bit P-VCOM	9~20V	2.7~3.6V	4CH	NA	1CH	NA	I2C	TQFN20-4x4	LCD NB/MNT/TV
iML7972B	7Bit 1CH P-VCOM	6~18V	2.6~3.6V	NA	NA	1CH	250mA	I2C	DFN8-3x3	LCD NB/MNT/TV

Level shifter 产品系列

产品型号	产品简介	VGH/VGL 工作范围	DVDD 工作范围	Clock Phase	Charge sharing	OCP	Rising Slew Rate	Falling Slew Rate	通信协议	封装
iML7263	14CH 高压 Level shifter 输出	-20~35V	NA	8Phase	支持	支持	50V/us	50V/us	NA	QFN28-4x4
iML7264	8CH 高压 Level shifter 输出	-15~40V	NA	4Phase	支持	支持	95V/us	65V/us	NA	QFN24-3x3
iML7282	14CH 高压 Level shifter 输出	-20~45V	2.6~5.5V	8Phase	支持	支持	60V/us	60V/us	I2C	QFN32-4x4
iML7272A/B	16CH 高压 Level shifter 输出	-18~40V	2.6~5.5V	10Phase	NA	支持	1000V/us	1000V/us	I2C	QFN32-4x4

OP 产品系列

产品型号	产品简介	AVDD电压范围	通道数	Peak 驱动电流	静态电流/ Per CH	Slew Rate	BW	ESD-HBM	封装
iML7811	单通道运算放大器	5~20V	1CH	320mA	1.5mA	20V/us	40MHz	2KV	TDFN/MSOP
iML2211		5~20V	1CH	2000mA	5mA	40V/us	35MHz	4KV	TDFN/MSOP
iML2122	双通道运算放大器	5~20V	2CH	600mA	1.2mA	50V/us	30MHz	2KV	TDFN/MSOP
iML2228	四通道运算放大器	4.5~19V	2CH	1300mA	3mA	45V/us	35MHz	4KV	TDFN/MSOP
iML2240		4.5~20V	4CH	600mA	1.6mA	30V/us	35MHz	4KV	TSSOP13
iML2240B		4.5~20V	4CH	1000mA	3mA				TSSOP14
iML2242		4.5~20V	4CH	1300mA	3mA	45V/us	35MHz	4KV	TSSOP14

Products

产品介绍

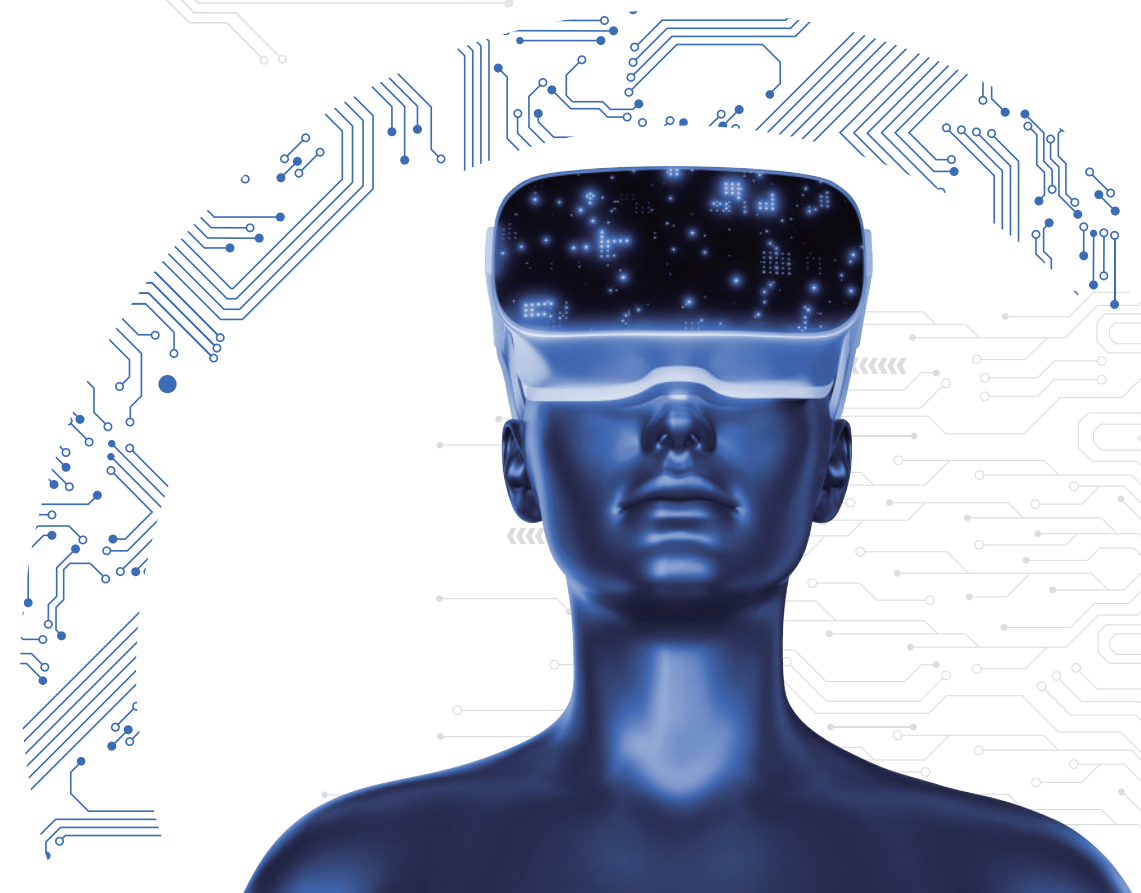


硅基 OLED 显示芯片 解决方案

- Micro OLED (ADT)

Micro OLED (ADT)

产品型号	产品简介	AA区尺寸	分辨率	PPI	接口	最高帧率	最高亮度	最高电压
ICNU1210	0.5 吋 1600RGB x 1200	0.5吋	1600x1200	4,032	MIPI DPHY	120Hz	3,000nit	8V
ICNU1510	1.3 吋 3552RGB x 3840	1.3吋	3552x3840	4,032	MIPI DPHY+CPHY	90Hz	5,000nit	8V
IICNU1218	0.49 吋 1600RGB x 1200	0.49 吋	1600 x 1200	4,032	MIPI DPHY	120Hz	3,000nit	8V
ICNU1221	0.49 吋 1920RGB x 1080	0.49 吋	1920 X 1200	4,536	MIPI DPHY	120Hz	3,000nit	8V



Products 产品介绍

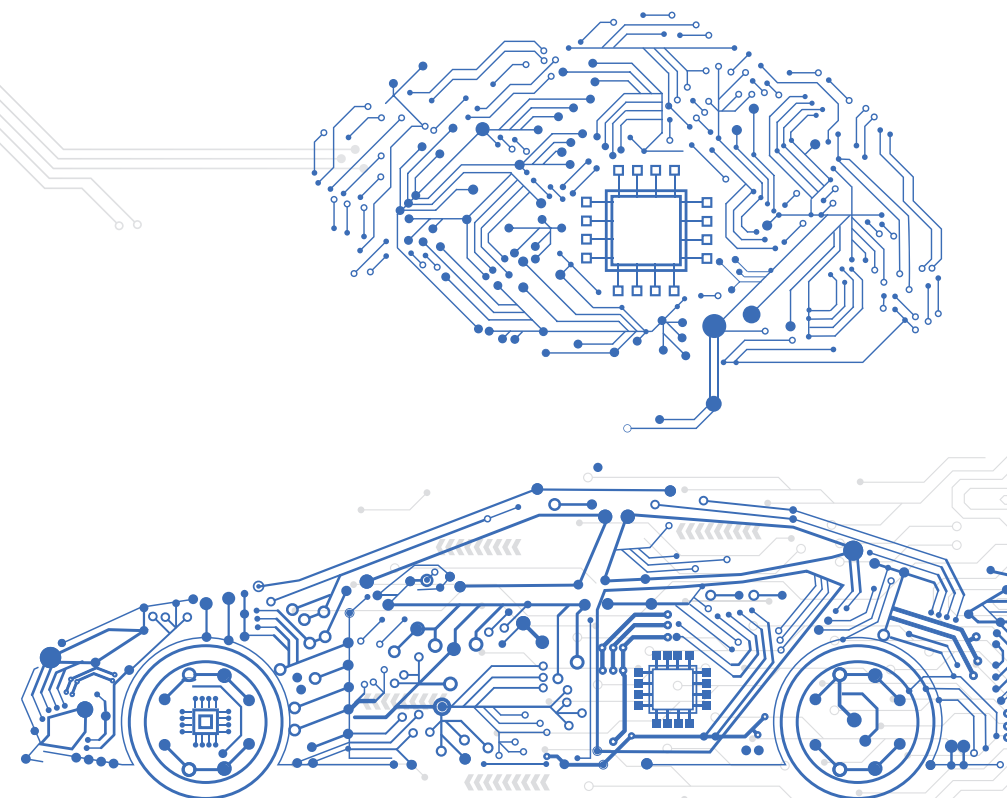


车载显示芯片 解决方案

- 车载Mini LED背光驱动芯片
- 车载Mini LED直显驱动芯片
- 车载PMIC电源管理芯片
- 车载TDDI显示触控芯片
- 车载协议转换芯片

车载显示解决方案

产品型号	产品简介	布局规划	应用终端	技术特点	接口	分辨率
ICNM7801Q	车载Bridge协议转换芯片 带local dimming 动态调光算法和OSD菜单	2024年10月 客户送样	车载中控屏、 仪表盘	桥接芯片 自研local dimming 算法	input:eDP in/LVDS in output:LVDS out	最大支持8K1K; 两颗级联 可支持16K1K



Products

产品介绍



SOC芯片 解决方案

- 显示主控芯片
- 时序控制芯片
- 接口转换芯片

SOC产品线

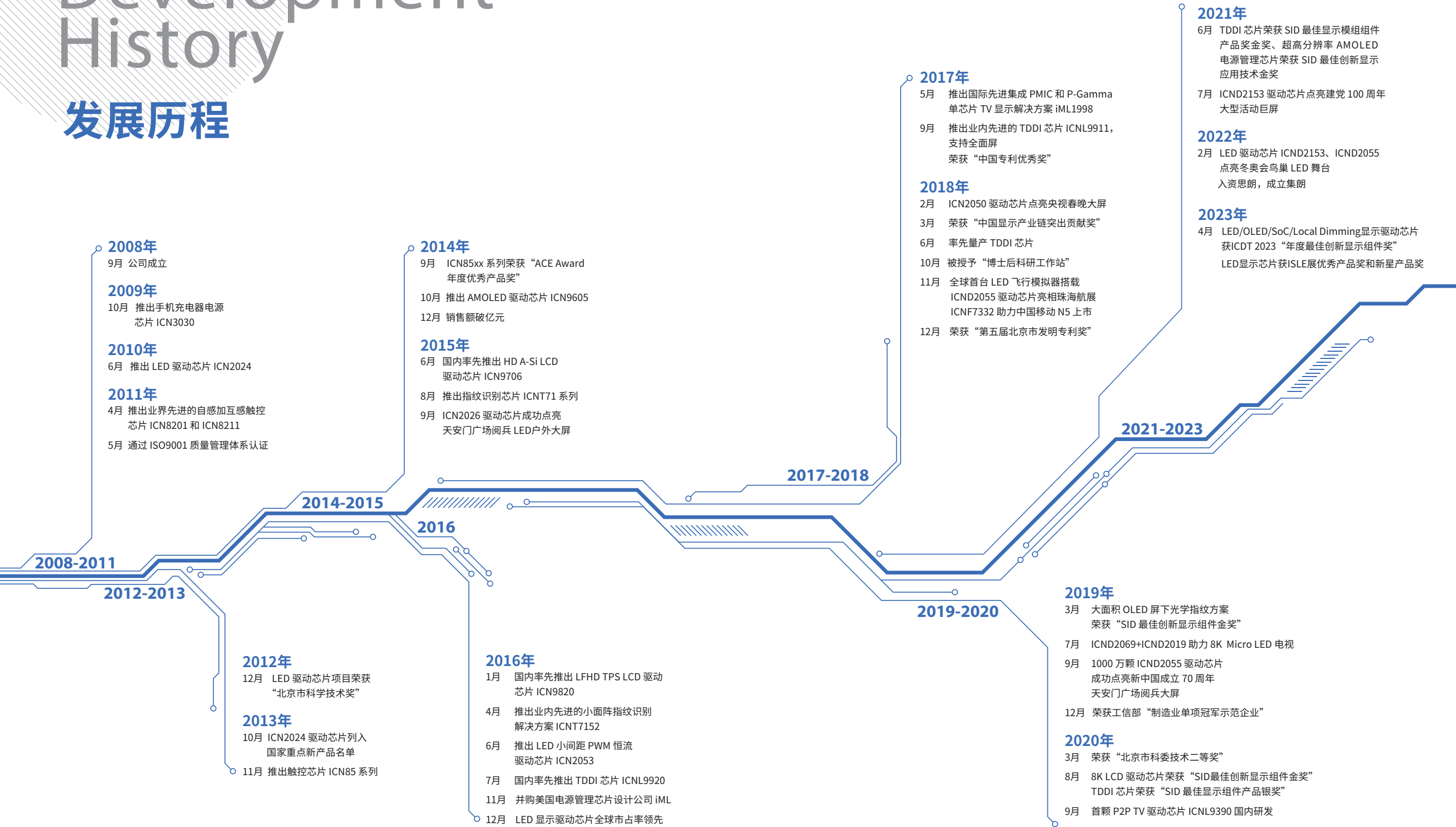
产品型号	产品简介	应用终端	技术特点	封装	接口协议	HDR	显示变频	OD	刷新率	分辨率
ICNM8001	QHD显示器 主控芯片 scaler IC	显示器 便携显示器 工业显示器	多种类 高速接口	QFP216	input: HDMI 2.0/DP 1.4/ Audio output: LVDS eDP 1.4	HDR10	支持	支持	75Hz	QHD (2560*1440)
ICNM8501	4K显示器 主控芯片 scaler IC	显示器 便携显示器 工业显示器	多种类 高速接口	QFP216	input: HDMI 2.0/DP 1.4/ Audio output: LVDS eDP 1.4	HDR10	支持	支持	3840*2160 @60Hz 1920*1080 @144~240Hz	4K (3840*2160)
ICNM7401	FHD显示器 主控芯片 scaler IC	显示器 便携显示器 工业显示器	多种类 高速接口	QFP128	input: HDMI 1.4/DP1.2/VGA output: LVDS	HDR10	支持	支持	100Hz	FHD (1920*1200)
ICNM7301	转换芯片 HDMI转VGA	转接线 转接头	视频转接类 面积小 功耗低	QFN32	input: HDMI 1.4 output: VGA	/	/	/	60Hz	FHD (1920*1200)

时序控制芯片

产品型号	分辨率	刷新率	色深	封装	接口	屏幕类型
ICNC65	1366*768	60Hz	6/8bit	QFN48	input:LVDS ouput:mini-LVDS	TV
ICNC66	1920*1200	100Hz	6/8bit	QFN68	input:LVDS ouput:mini-LVDS	TV
ICNC81	1920*1200	100Hz	6/8bit	TQFP64	input:LVDS ouput:mini-LVDS	MNT

Development History

发展历程



2008年

9月 公司成立

2009年

10月 推出手机充电器电源芯片 ICN3030

2010年

6月 推出 LED 驱动芯片 ICN2024

2011年

4月 推出业界先进的自感加互感触控芯片 ICN8201 和 ICN8211

5月 通过 ISO9001 质量管理体系认证

2014年

9月 ICN85xx 系列荣获 “ACE Award 年度优秀产品奖”

10月 推出 AMOLED 驱动芯片 ICN9605

12月 销售额破亿元

2015年

6月 国内率先推出 HD A-Si LCD 驱动芯片 ICN9706

8月 推出指纹识别芯片 ICNT71 系列

9月 ICN2026 驱动芯片成功点亮 天安门广场阅兵 LED 户外大屏

2014-2015

2016

2012年

12月 LED 驱动芯片项目荣获 “北京市科学技术奖”

2013年

10月 ICN2024 驱动芯片列入 国家重点新产品名单

11月 推出触控芯片 ICN85 系列

2016年

1月 国内率先推出 LFHD TPS LCD 驱动芯片 ICN9820

4月 推出业内先进的小面阵指纹识别解决方案 ICNT7152

6月 推出 LED 小间距 PWM 恒流驱动芯片 ICN2053

7月 国内率先推出 TDDI 芯片 ICNL9920

11月 并购美国电源管理芯片设计公司 iML

12月 LED 显示驱动芯片全球市占率领先

2017年

5月 推出国际先进集成 PMIC 和 P-Gamma 单芯片 TV 显示解决方案 iML1998

9月 推出业内先进的 TDDI 芯片 ICNL9911, 支持全面屏 荣获 “中国专利优秀奖”

2018年

2月 ICN2050 驱动芯片点亮央视春晚大屏

3月 荣获 “中国显示产业链突出贡献奖”

6月 率先量产 TDDI 芯片

10月 被授予 “博士后科研工作站”

11月 全球首台 LED 飞行模拟器搭载 ICND2055 驱动芯片亮相珠海航展 ICNF7332 助力中国移动 N5 上市

12月 荣获 “第五届北京市发明专利奖”

2021年

6月 TDDI 芯片荣获 SID 最佳显示模组组件产品金奖、超高分辨率 AMOLED 电源管理芯片荣获 SID 最佳创新显示应用技术金奖

7月 ICND2153 驱动芯片点亮建党 100 周年大型活动巨屏

2022年

2月 LED 驱动芯片 ICND2153、ICND2055 点亮冬奥会鸟巢 LED 舞台 入资思朗，成立集朗

2023年

4月 LED/OLED/SoC/Local Dimming 显示驱动芯片 获 ICDT 2023 “年度最佳创新显示组件奖” LED 显示芯片获 ISLE 展优秀产品奖和新星产品奖

2017-2018

2019-2020

2021-2023

2019年

3月 大面积 OLED 屏下光学指纹方案 荣获 “SID 最佳创新显示组件金奖”

7月 ICND2069+ICND2019 助力 8K Micro LED 电视

9月 1000 万颗 ICND2055 驱动芯片 成功点亮新中国成立 70 周年 天安门广场阅兵大屏

12月 荣获工信部 “制造业单项冠军示范企业”

2020年

3月 荣获 “北京市科委技术二等奖”

8月 8K LCD 驱动芯片荣获 “SID 最佳创新显示组件金奖” TDDI 芯片荣获 “SID 最佳显示组件产品银奖”

9月 首颗 P2P TV 驱动芯片 ICNL9390 国内研发