

千分尺

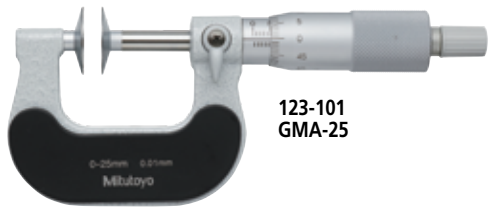
●品牌信赖的证明，三丰测量工具的起点

盘型千分尺

323, 223, 123系列

GMA-MX · GMA · GMA-K

MeasurLink[®] ENABLED
Data Management Software by Mitutoyo



123-101
GMA-25

- 测量直齿圆柱齿轮和斜齿轮的公法线长度。
- 公法线长度的测量：参见B-68页“精密量具·量具的小知识”。
- 带有恒定测力的装置。
- 带有基点调整用量杆(不包括0-25mm型)。



323-250-30
GMA-25MX



123-103
GMA-75

规格

| 货号 | 型号 | 测量范围 (mm) | 分辨率 (mm) | 最大允许误差 J_{MPE} (μm) | 测砧直径 (mm) | 测量模数 |
|------------|-----------|-----------|----------|-----------------------|-----------|---------|
| 数显型 (LCD) | | | | | | |
| 323-250-30 | GMA-25MX | 0 - 25 | 0.001 | ±4 | ø20 | 0.5 - 6 |
| 323-251-30 | GMA-50MX | 25 - 50 | | | | |
| 323-252-30 | GMA-75MX | 50 - 75 | | ±6 | | |
| 323-253-30 | GMA-100MX | 75 - 100 | | | | |

| 货号 | 型号 | 测量范围 (mm) | 分度值 (mm) | 最大允许误差 J_{MPE} (μm) | 测砧直径 (mm) | 测量模数 |
|---------|---------|-----------|----------|-----------------------|-----------|---------|
| 计数器型 | | | | | | |
| 223-101 | GMA-25K | 0 - 25 | 0.01 | ±4 | ø20 | 0.5 - 6 |
| 223-102 | GMA-50K | 25 - 50 | | | | |

| 货号 | 型号 | 测量范围 (mm) | 分度值 (mm) | 最大允许误差 J_{MPE} (μm) | 测砧直径 (mm) | 测量模数 |
|-----------|----------|-----------|----------|-----------------------|-----------|---------|
| 机械式 | | | | | | |
| 123-101 | GMA-25 | 0 - 25 | 0.01 | ±4 | ø20 | 0.5 - 6 |
| 123-113*1 | GMA-25W | | | | | |
| 123-102 | GMA-50 | 25 - 50 | | | | |
| 123-114*1 | GMA-50W | | | | | |
| 123-103 | GMA-75 | 50 - 75 | | ±6 | | |
| 123-115*1 | GMA-75W | | | | | |
| 123-104 | GMA-100 | 75 - 100 | | ±7 | | |
| 123-116*1 | GMA-100W | | | | | |
| 123-105 | GMA-125 | 100 - 125 | | ±8 | | |
| 123-106 | GMA-150 | 125 - 150 | | | | |
| 123-107 | GMA-175 | 150 - 175 | | ±9 | | |
| 123-108 | GMA-200 | 175 - 200 | | | | |
| 123-109 | GMA-225 | 200 - 225 | ø30 | 0.7 - 11 | | |
| 123-110 | GMA-250 | 225 - 250 | | | | |
| 123-111 | GMA-275 | 250 - 275 | | | | |
| 123-112 | GMA-300 | 275 - 300 | | | | |

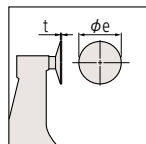
*1 测量面为硬质合金。

* 齿轮种类不同，有些公法线长度无法测量，请事先与三丰公司联系。

* 关于GMA-MX的功能，请参见B-8页的MDC-MX。另外，连接线(选件)只能使用防水专用型。

关于特殊尺寸、特殊规格

我们也可以根据客户需要定制特殊尺寸、特殊规格的产品。对于可以对应的规格等内容，请向本公司的特约店或您附近的本公司的营业课进行详细咨询。



特殊对应事例

| φ e (mm) | t (mm) |
|----------|--------------------------|
| 10 | 0.2 - 0.7 (0.3 - 0.7) |
| 12 | |
| 14 | |
| 16 | |
| 18 | 0.3 - 1.5 (0.3 - 1.5) |
| 20 | |
| 25 | |
| 30 | 1.0 - 1.5 (1.0 - 1.5) |
| 35 | |
| 40 | |

* () 内尺寸是带硬质合金头

· 还提供数显(LCD)型测量范围在100-300mm的产品。

MeasurLink[®] ENABLED
Data Management Software by Mitutoyo

附带测量数据输出功能的产品可连接到测量数据网络系统MeasurLink (详细信息参见A-5页)。

IP65

IP65防护等级，已通过了德国授权机构莱茵集团的IP合格认证。

TÜVRheinland
CERTIFIED

尘水防护等级

对象品: GMA-MX

www.tuv.com
ID 000040191

IP65防护等级(GMA-MX)

等级6: 防尘

不允许灰尘渗入

等级5: 防喷射

从任何方向直接喷射的水不会产生负面影响

通用规格

●平面度:

测量范围 0 - 100mm: 1μm

测量范围 100 - 300mm: 1.6μm

●平行度:

测量范围 0 - 50mm: 4 μm

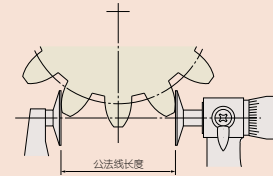
测量范围 50 - 100mm: 6 μm

测量范围 100 - 150mm: 7 μm

测量范围 150 - 225mm: 8 μm

测量范围 225 - 300mm: 9 μm

公法线长度(En)



通用规格

●GMA-MX电源

纽扣型氧化银电池SR44 (No.938882) 1个
(标准附件，用于初次操作检查)

●GMA-MX电池寿命

通常使用情况下约2.4年

●GMA-MX的位置检出方式

电磁感应式旋转编码器

●标准附件

量杆1件(不包括0 - 25mm型)

扳手(No.301336) 1件

选件

●GMA-MX用连接线

1m: No.05CZA662

2m: No.05CZA663

●USB直连数据输入工具

USB-ITN-B (2m): No.06AFM380B

●U-WAVE-T专用连接线

No.02AZD790B 160mm

脚踏开关用: No.02AZE140B

详细信息参见A-27页

测量数据无线通信系统 U-WAVE[®] fit

●U-WAVE-TM数据发送装置

264-622 (IP67型)

264-623 (蜂鸣器型)

●U-WAVE-TMB数据发送装置

Mitutoyo Bluetooth[®] U-WAVE

264-626 (IP67型)

264-627 (蜂鸣器型)

详细信息参见A-17页

●U-WAVE-TM/TMB连接装置

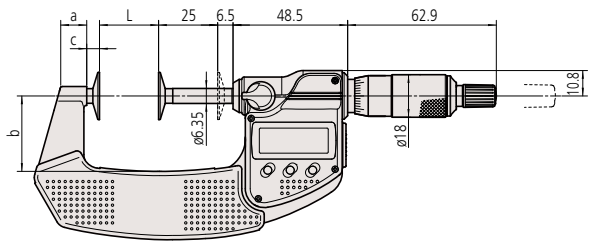
02AZF310 (IP67/蜂鸣器型通用)

详细信息参见A-17和A-19页

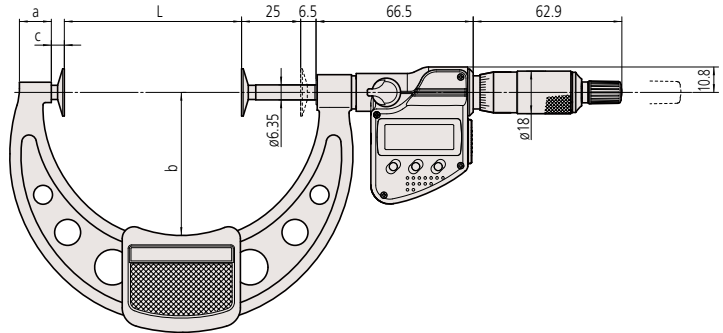
尺寸

测量范围小于75mm数显型
GMA-25MX - 75MX

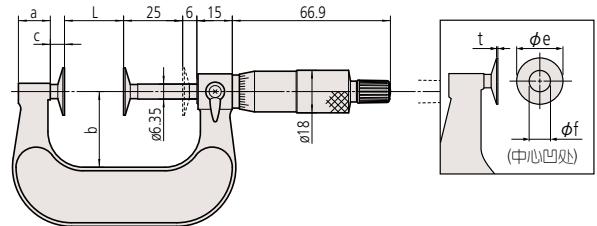
单位: mm



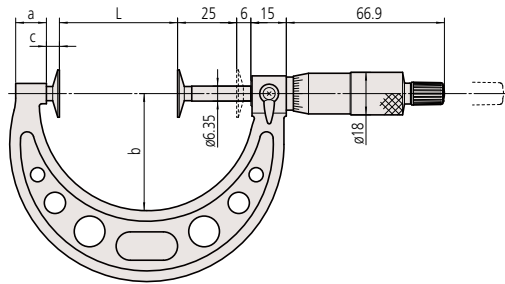
测量范围小于100mm数显型
GMA-100MX



测量范围小于50mm机械式
GMA-25, 50



测量范围大于50mm机械式
GMA-75 - 300



| 型号 | L | a | b | c | e | f | t |
|-----------|-----|------|-----|-----|----|------------|--------------|
| 数显型(LCD) | | | | | | | |
| GMA-25MX | 0 | 9.2 | 25 | 4.5 | 20 | 8 | 0.7 |
| GMA-50MX | 25 | 11 | 31 | 5.4 | | | |
| GMA-75MX | 50 | 12.2 | 50 | 5.5 | | | |
| GMA-100MX | 75 | 14 | 60 | 5.5 | | | |
| 机械式 | | | | | | | |
| GMA-25 | 0 | 13.8 | 25 | 5.7 | 20 | 8 (9.8) | 0.7 (0.7) |
| GMA-50 | 25 | | 32 | | | | |
| GMA-75 | 50 | 12 | 49 | 5.5 | | | |
| GMA-100 | 75 | 14 | 63 | | | | |
| GMA-125 | 100 | 12 | 79 | 6 | 30 | 12 | 1 |
| GMA-150 | 125 | 14.5 | 94 | | | | |
| GMA-175 | 150 | 15.2 | 106 | | | | |
| GMA-200 | 175 | 14.5 | 118 | | | | |
| GMA-225 | 200 | 13.5 | 130 | | | | |
| GMA-250 | 225 | | 143 | | | | |
| GMA-275 | 250 | 14.5 | 156 | | | | |
| GMA-300 | 275 | | 169 | | | | |

*()内为带硬质合金。