

千分尺

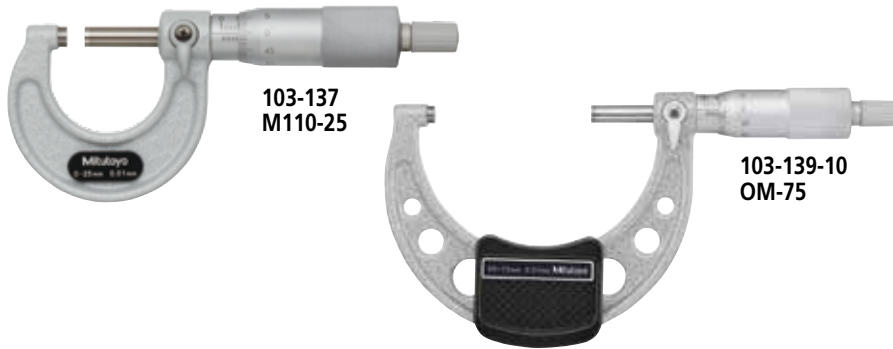
●品牌信赖的证明，三丰测量工具的起点

103系列 — 外径千分尺

M110 · OM

JIS B 7502 (适用于M110-25, M110-50)

- 烤漆尺架。
- 测量面为硬质合金。
- 带有恒定测力的装置。



测量仪器附带检查成绩书
详细信息参见U-13页

■ 通用规格

- 标准附件:
 - 量杆1件
(不包括测量范围0 - 25mm)
 - 扳手(No.301336) 1件
(最大测量长度300mm)
 - 扳手(No.200154) 1件
(最大测量长度325mm)

■ 规格

带有棘轮锁紧装置

货号	型号	测量范围 (mm)	分度值 (mm)	最大允许误差 J _{MPE} (μm)	测力 (N)	平面度 (μm)	平行度 (μm)
103-137	M110-25	0 - 25	0.01	±2	5 - 10	0.6	2
103-129	M120-25		0.001				
103-138	M110-50		0.01				
103-130	M120-50		0.001				
103-139-10	OM-75	50 - 75	0.01	±3	10 - 15	1	7
103-140-10	OM-100	75 - 100					
103-141-10	OM-125	100 - 125					
103-142-10	OM-150	125 - 150					
103-143-10	OM-175	150 - 175					
103-144-10	OM-200	175 - 200					
103-145-10	OM-225	200 - 225					
103-146-10	OM-250	225 - 250					
103-147-10	OM-275	250 - 275					
103-148-10	OM-300	275 - 300					
103-149	OM-325	300 - 325					
103-150	OM-350	325 - 350					
103-151	OM-375	350 - 375					
103-152	OM-400	375 - 400					
103-153	OM-425	400 - 425					
103-154	OM-450	425 - 450					
103-155	OM-475	450 - 475					
103-156	OM-500	475 - 500					
103-157	OM-525	500 - 525					

货号	型号	测量范围 (mm)	分度值 (mm)	最大允许误差 J _{MPE} (μm)	测力 (N)	平面度 (μm)	平行度 (μm)
103-158	OM-550	525 - 550		±9	10 - 15	1	7
103-159	OM-575	550 - 575					
103-160	OM-600	575 - 600					
103-161	OM-625	600 - 625		±10			8
103-162	OM-650	625 - 650					
103-163	OM-675	650 - 675					
103-164	OM-700	675 - 700		±11			9
103-165	OM-725	700 - 725					
103-166	OM-750	725 - 750					
103-167	OM-775	750 - 775		±12			10
103-168	OM-800	775 - 800					
103-169	OM-825	800 - 825					
103-170	OM-850	825 - 850	±13	11			
103-171	OM-875	850 - 875					
103-172	OM-900	875 - 900					
103-173	OM-925	900 - 925	±14	12			
103-174	OM-950	925 - 950					
103-175	OM-975	950 - 975					
103-176	OM-1000	975 - 1000	±15				

千分尺套装/带有棘轮套管

货号	型号	测量范围 (mm)	千分尺种类
103-927-10	OMST-75	0 - 75	103-137, 103-138, 103-139-10, 量杆2个
103-913-50	OMST-150C	0 - 150	103-137, 103-138, 103-139-10, 103-140-10, 103-141-10, 103-142-10 6个, 量杆5个
103-914-50	OMST1-300C	0 - 300	包含103-913-50和103-915-10套装 12个, 量杆11个
103-915-10	OMST2-300	150 - 300	103-143-10, 103-144-10, 103-145-10, 103-146-10, 103-147-10, 103-148-10 6个, 量杆6个

*标准套装以外的产品，需要定制。

尺寸

通用规格

- 测力:
5-10N (最大测量范围300mm以下)
10-15N (最大测量范围325mm以上)
- 标准附件:
量杆1件
(不包括测量范围0 - 25mm)
扳手(No.301336) 1件
(最大测量长度300mm)
扳手(No.200154) 1件
(最大测量长度325mm)



103-913-50 OMST-150C
* 请以实物为准

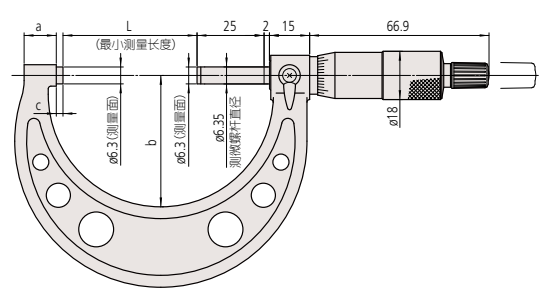


103-914-50 OMST1-300C
* 请以实物为准



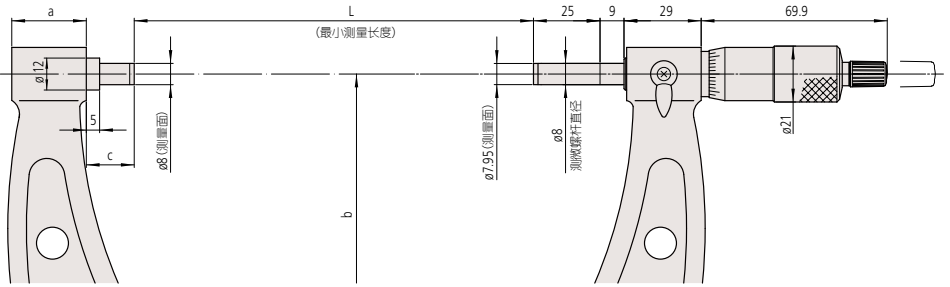
103-915-10 OMST2-300
* 请以实物为准

测量范围小于300mm型 M110-25, 50, OM-75 - 300



单位: mm

测量范围大于300mm型 OM-325 - 1000



型号	测量范围(mm)	L	a	b	c	型号	测量范围(mm)	L	a	b	c
M110-25	0 - 25	0	9	28	2.5	OM-525	500 - 525	500	28	307	40
M110-50	25 - 50	25	10	38		OM-550	525 - 550	525		45	
OM-75	50 - 75	50	12	49		OM-575	550 - 575	550		332	40
OM-100	75 - 100	75	14	60		OM-600	575 - 600	575		355	15
OM-125	100 - 125	100	16.7	79		OM-625	600 - 625	600		382	40
OM-150	125 - 150	125	18.8	94		OM-650	625 - 650	625		405	15
OM-175	150 - 175	150	19.1	106		OM-675	650 - 675	650		430	40
OM-200	175 - 200	175	18.2	118		OM-700	675 - 700	675		455	15
OM-225	200 - 225	200	16.8	130		OM-725	700 - 725	700		480	40
OM-250	225 - 250	225		143		OM-750	725 - 750	725		505	15
OM-275	250 - 275	250	18	156	OM-775	750 - 775	750	430	40		
OM-300	275 - 300	275		169	OM-800	775 - 800	775	455	15		
OM-325	300 - 325	300		187	OM-825	800 - 825	800	480	40		
OM-350	325 - 350	325		199	OM-850	825 - 850	825	505	15		
OM-375	350 - 375	350		212	OM-875	850 - 875	850	480	40		
OM-400	375 - 400	375		224	OM-900	875 - 900	875	505	15		
OM-425	400 - 425	400	28	236	OM-925	900 - 925	900	480	40		
OM-450	425 - 450	425		248	OM-950	925 - 950	925	505	15		
OM-475	450 - 475	450		261	OM-975	950 - 975	950	480	40		
OM-500	475 - 500	475		273	OM-1000	975 - 1000	975	530	15		

关于特殊尺寸、特殊规格

我们也可以根据客户需要定制特殊尺寸、特殊规格的产品。对于可以对应的规格等内容，请向本公司的特约店或您附近的本公司的营业课进行详细咨询。

特殊对应事例

		测砧长度		
		标准长度	标准长度+25mm	标准长度+50mm
测微螺杆	标准长度		○*1	○*2
	标准长度+25mm	○*1	○*2	○*3
	标准长度+50mm	○*2	○*3	○*4

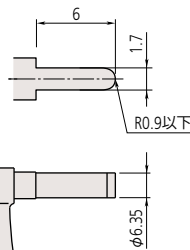
*1: 适用于M110-25 - 50, OM-75 - 275

*2: 适用于M110-25 - 50, OM-75 - 250

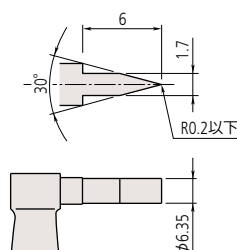
*3: 适用于M110-25 - 50, OM-75 - 225

*4: 适用于M110-25 - 50, OM-75 - 200

测砧测量面为窄弧面形



测砧测量面为薄刃形



测砧测量面为刀刃形

