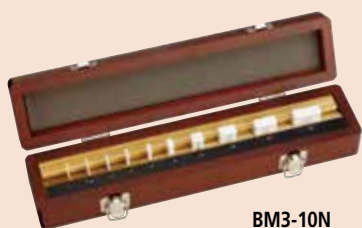


千分尺量杆 167系列 MB

●用于调整外径千分尺基准点。



■千分尺检验用量块
详细内容参见E-11页。



BM3-10N



千分尺检验量块支架
516-607



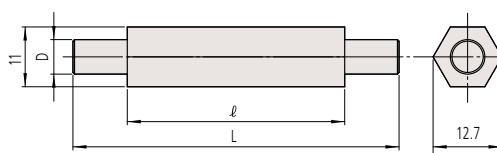
167-108
MB-200



167-103
MB-75

规格和尺寸

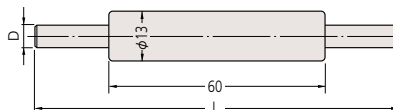
167-101 - 167-103
MB25 - MB75



单位: mm

货号	型号	长度L (mm)	极限偏差(μm)	ℓ (mm)	直径D (mm)	平面度	平行度
167-101	MB-25	25	±1.5	18	ø6.35	0.3μm	2μm
167-102	MB-50	50	±2.0	40			
167-103	MB-75	75	±2.5	40			

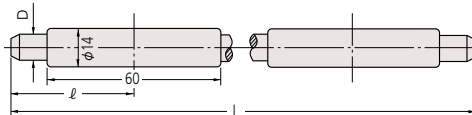
167-104 - 167-107
MB100 - MB175



单位: mm

货号	型号	长度L (mm)	极限偏差(μm)	直径D (mm)	平面度	平行度
167-104	MB-100	100	±3	ø7.9	0.3μm	2μm
167-105	MB-125	125	±3.5			
167-106	MB-150	150	±4			
167-107	MB-175	175	±4.5			

167-108 - 167-119
MB200 - MB475



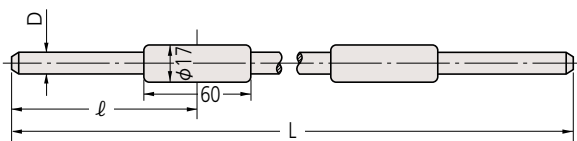
单位: mm

货号	型号	长度L (mm)	极限偏差(μm)	ℓ (mm)	直径D (mm)	平面度	平行度
167-108	MB-200	200	±5.0	47	ø9.4	0.3μm	2μm
167-109	MB-225	225	±5.5	47			
167-110	MB-250	250	±6.0	52			
167-111	MB-275	275	±6.5	57			
167-112	MB-300	300	±7	64			
167-113	MB-325	325	±7.5	69			
167-114	MB-350	350	±8	74			
167-115	MB-375	375	±8.5	80			
167-116	MB-400	400	±9	85			
167-117	MB-425	425	±9.5	90			
167-118	MB-450	450	±10	95			
167-119	MB-475	475	±10.5	101			

千分尺

●品牌信赖的证明，三丰测量工具的起点

167-120 - 167-404
MB500 - MB2000



单位: mm

货号	型号	长度L (mm)	极限偏差(μm)	ℓ (mm)	直径D (mm)
167-120	MB-500	500	±11	106	ø11.9
167-121	MB-525	525	±11.5	112	
167-122	MB-550	550	±12	117	
167-123	MB-575	575	±12.5	122	
167-124	MB-600	600	±13	128	
167-125	MB-625	625	±13.5	133	
167-126	MB-650	650	±14	138	
167-127	MB-675	675	±14.5	142	
167-128	MB-700	700	±15	147	
167-129	MB-725	725	±15.5	153	
167-130	MB-750	750	±16	158	
167-131	MB-775	775	±16.5	164	
167-132	MB-800	800	±17	170	
167-133	MB-825	825	±17.5	175	
167-134	MB-850	850	±18	180	
167-135	MB-875	875	±18.5	185	
167-136	MB-900	900	±19	191	
167-137	MB-925	925	±19.5	196	
167-138	MB-950	950	±20	201	
167-139	MB-975	975	±20.5	207	
167-140	MB-1000	1000	±21	211	
167-365	MB-1025	1025	±21.5	217	
167-366	MB-1050	1050	±22	222	
167-367	MB-1075	1075	±22.5	227	
167-368	MB-1100	1100	±23	232	
167-369	MB-1125	1125	±23.5	238	
167-370	MB-1150	1150	±24	243	
167-371	MB-1175	1175	±24.5	248	
167-372	MB-1200	1200	±25	254	
167-373	MB-1225	1225	±25.5	259	
167-374	MB-1250	1250	±26	264	
167-375	MB-1275	1275	±26.5	269	
167-376	MB-1300	1300	±27	275	
167-377	MB-1325	1325	±27.5	280	
167-378	MB-1350	1350	±28	285	
167-379	MB-1375	1375	±28.5	291	
167-380	MB-1400	1400	±29	296	
167-381	MB-1425	1425	±29.5	301	
167-382	MB-1450	1450	±30	306	
167-383	MB-1475	1475	±30.5	312	
167-384	MB-1500	1500	±31	317	
167-385	MB-1525	1525	±31.5	322	
167-386	MB-1550	1550	±32	328	
167-387	MB-1575	1575	±32.5	333	
167-388	MB-1600	1600	±33	338	
167-389	MB-1625	1625	±33.5	343	
167-390	MB-1650	1650	±34	349	
167-391	MB-1675	1675	±34.5	354	
167-392	MB-1700	1700	±35	359	
167-393	MB-1725	1725	±35.5	364	
167-394	MB-1750	1750	±36	370	
167-395	MB-1775	1775	±36.5	375	
167-396	MB-1800	1800	±37	380	
167-397	MB-1825	1825	±37.5	386	
167-398	MB-1850	1850	±38	391	
167-399	MB-1875	1875	±38.5	396	
167-400	MB-1900	1900	±39	401	
167-401	MB-1925	1925	±39.5	407	
167-402	MB-1950	1950	±40	412	
167-403	MB-1975	1975	±40.5	417	
167-404	MB-2000	2000	±41	423	