

千分尺

●品牌信赖的证明，三丰测量工具的起点

尖爪千分尺

342, 112, 142系列

CPM-MX · CPM · CPM-K

- 尖型测微螺杆和测砧可用于测量钻孔、小凹槽、键沟等难以测量位置的壁厚。
- 测砧尖端(硬质合金头)半径约为0.3mm。
- CPM-MX：达到IP65防尘/水防护等级数显千分尺。
- 带有恒定测力的装置。

MeasurLink[®] ENABLED
Data Management Software by Mitutoyo



342-251-30
CPM15-25MX



112-201
CPM30-25

规格

货号	型号	测量范围 (mm)	分辨率 (mm)	最大允许误差 J_{MPE} (μm)	测头角度
数显型 (LCD) (硬质合金头)					
342-251-30	CPM15-25MX	0 - 25	0.001	±2	15°
342-252-30	CPM15-50MX	25 - 50			
342-253-30	CPM15-75MX	50 - 75			
342-254-30*1	CPM15-100MX	75 - 100			
342-261-30	CPM30-25MX	0 - 25		±3	30°
342-262-30	CPM30-50MX	25 - 50			
342-263-30	CPM30-75MX	50 - 75			
342-264-30*1	CPM30-100MX	75 - 100			

货号	型号	测量范围 (mm)	分度值 (mm)	最大允许误差 J_{MPE} (μm)	测头角度
机械式					
112-153	CPM15-25	0 - 25	0.01	±3	15°
112-154	CPM15-50	25 - 50			
112-155	CPM15-75	50 - 75			
112-156	CPM15-100	75 - 100			
112-201	CPM30-25	0 - 25		±4	30°
112-202	CPM30-50	25 - 50			
112-203	CPM30-75	50 - 75			
112-204	CPM30-100	75 - 100			
机械式 (硬质合金头)					
112-165	CPM15-25W	0 - 25	0.01	±3	15°
112-166	CPM15-50W	25 - 50			
112-167	CPM15-75W	50 - 75			
112-168	CPM15-100W	75 - 100			
112-213	CPM30-25W	0 - 25		±4	30°
112-214	CPM30-50W	25 - 50			
112-215	CPM30-75W	50 - 75			
112-216	CPM30-100W	75 - 100			
机械计数器型					
142-153	CPM15-25K	0 - 25	0.01	±3	15°
142-201	CPM30-25K				30°

*1：需要订制

* 关于CPM-MX功能，请参见B-8页MDC-MX。连接线(选件)只能使用防水专用型。

MeasurLink[®] ENABLED
Data Management Software by Mitutoyo

附带测量数据输出功能的产品可连接到测量数据网络系统measurLink (详细信息参见A-5页)。

IP65

IP65防护等级，已通过了德国授权机构莱茵集团的IP合格认证。



防尘防水等级

对象品: CPM-MX

www.tuv.com
ID 0000040191

IP65防护等级(CPM-MX)

等级6: 防尘

不允许灰尘渗入

等级5: 防喷射

从任何方向直接喷射的水不会产生负面影响



尖端角度: 15°



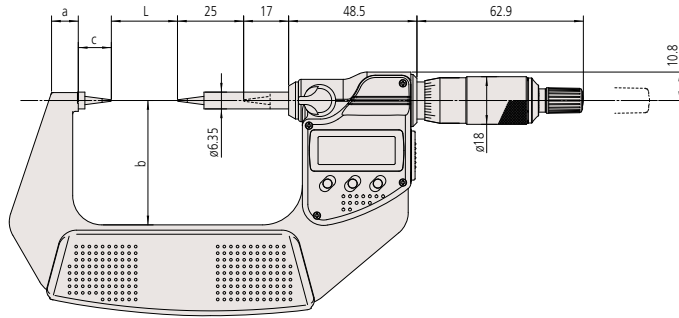
尖端角度: 30°



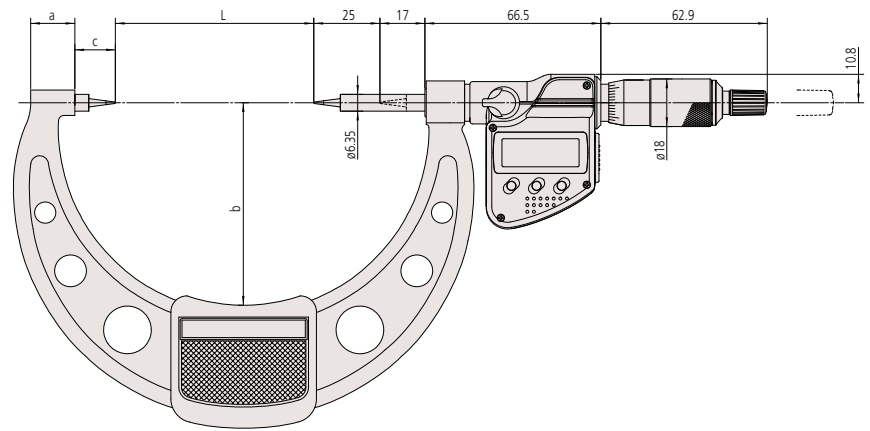
尺寸

测量范围小于75mm 数显型 CPM15-25MX - 75MX

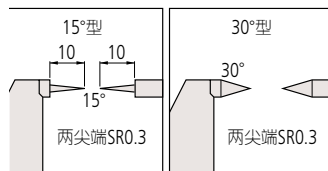
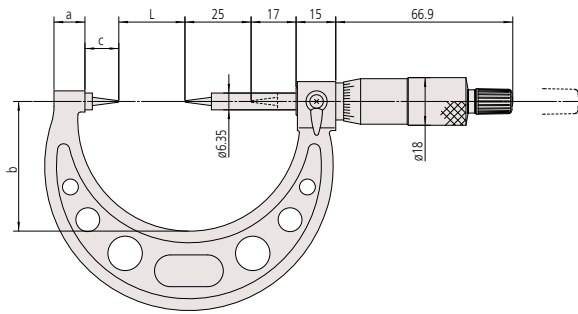
单位: mm



测量范围大于75mm 数显型 CPM15-100MX



机械式 CPM15-25 - 100



货号	型号	L	a	b	c	尺架厚度*1
342-251-30	CPM15-25MX	0	7.3	32.5		(11.2)
342-261-30	CPM30-25MX					
342-252-30	CPM15-50MX	25	10.1	47	12.5	(12.8)
342-262-30	CPM30-50MX					
342-253-30	CPM15-75MX	50	11.5	60		(12.8)
342-263-30	CPM30-75MX					
342-254-30	CPM15-100MX	75	16.7	76	15.3	(20.8)
342-264-30	CPM30-100MX					
112-153	CPM15-25	0	10	38		(9)
112-154	CPM15-50	25	12	49	12.5	(10)
112-155	CPM15-75	50	14	60		(11)
112-156	CPM15-100	75	16.7	79	15.3	(13)

*1数显型：厚度为隔热板的厚度。

通用规格

- CPM-MX电源
纽扣型氧化银电池SR44 (No.938882) 1个
(标准附件, 用于初次操作检查)
- CPM-MX电池寿命
通常使用情况下约2.4年
- CPM-MX的位置检出方式
电磁感应式旋转编码器
- 标准附件
量杆1件(不包括0 - 25mm型)
扳手(No.301336) 1件

选件

- CPM-MX用连接线
1m: No.05CZA662
2m: No.05CZA663
- USB直连数据输入工具
USB-ITN-B (2m): No.06AFM380B
- U-WAVE-T专用连接线
No.02AZD790B 160mm
脚踏开关用: No.02AZE140B
详细信息参见A-27页。

测量数据无线通信系统 U-WAVE fit

- U-WAVE-TM数据发送装置
264-622 (IP67型)
264-623 (蜂鸣器型)
- U-WAVE-TMB数据发送装置
Mitutoyo Bluetooth® U-WAVE
264-626 (IP67型)
264-627 (蜂鸣器型)
详细信息参见A-17页
- U-WAVE-TM/TMB连接装置
02AZF310 (IP67/蜂鸣器型通用)
详细信息参见A-17和A-19页

关于特殊尺寸、特殊规格

我们也可以根据客户需要定制特殊尺寸、特殊规格的产品。对于可以对应的规格等内容, 请向本公司的特约店或您附近的本公司的营业课进行详细咨询。

特殊对应事例

- 尖端可订制成SR0.2球形、 $\phi 0.5$ 平面的特殊规格
- 测砧测量面可定制为平面
- 测微螺杆的测量面可定制为平面