

ROUNDPAK

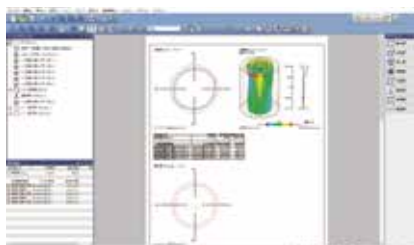
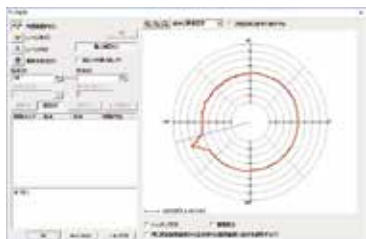
提供各种参数作为标准功能，包括用于圆度/圆柱度以及平面度和平行度的参数。



支持仅运行工件程序与操作员专用界面(仅运行测量界面)之间的切换。

工件程序配备离线示教功能，甚至在没有实际测量工件的情况下也可创建工件程序，并且可以在3D工件视图窗口中实现虚拟运行测量。也可以显示有关碰撞危险的警告。

可设置X轴和Z轴行程范围，以防止因操作错误而与工件发生碰撞。通过在测量控制屏幕上显示软件限制信息栏，可以一目了然地掌握行程范围。



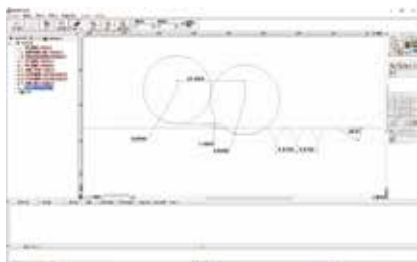
可去除因划痕、灰尘或工件上的其他污染物而影响分析结果的测量数据中的异常数据(通过鼠标操作)。此外，还具有根据设定阈值自动去除异常点的功能。

客户可通过指定分析结果的显示方式以及图形的大小和位置，以自定义格式生成测量报告。

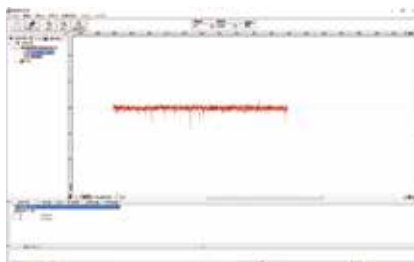
FORMTRACEPAK-AP

轮廓分析、表面粗糙度分析和检查成绩单生成作为标准功能提供。

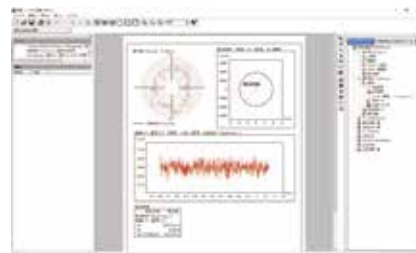
轮廓分析



表面粗糙度分析



布局



不仅提供一系列用于分析点(10种)、线(6种)和圆(6种)的基本命令，还提供多种命令用于计算由项目、间距、距离等组合形成的角度，轮廓比对功能和公称值生成功能作为标准功能。

可根据ISO、JIS、ANSI和VDA等标准进行表面粗糙度分析。提供多种功能，不仅可用于计算参数，还可用于分析各种图形、去除(补偿)斜面和曲线等形状、去除数据等。

可通过简单的操作在一页纸上布置轮廓、表面粗糙度和圆度测量结果和图形。此外，还支持从指定的已保存文件进行粘贴，因而能够从多个文件粘贴结果。