



## EasyStripe

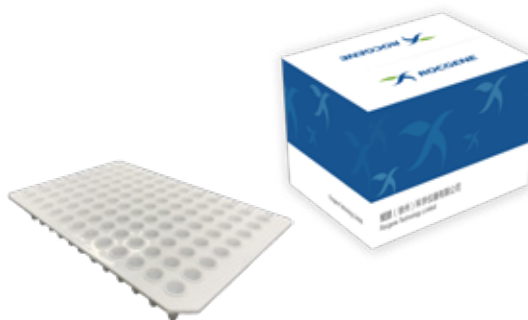
PCR 8联排管 (含盖)

Low profile 0.1mL, 透明/白色

## EasyPlate

PCR 96孔板 (含膜)

Low profile 0.1mL, 无裙边, 透明/白色



### 产品特点

- ☑ 矮管 (0.1mL) 设计降低由冷凝造成的污染及反应溶液的蒸发量、提高qPCR中荧光信号透过强度
- ☑ 最大容积150ul
- ☑ 无人类DNA酶、RNA酶、PCR抑制物
- ☑ 白色PCR 8联排管 & PCR 96孔板, 有效防止信号干扰, 增加信号强度, 提高实验效率

### 订购信息

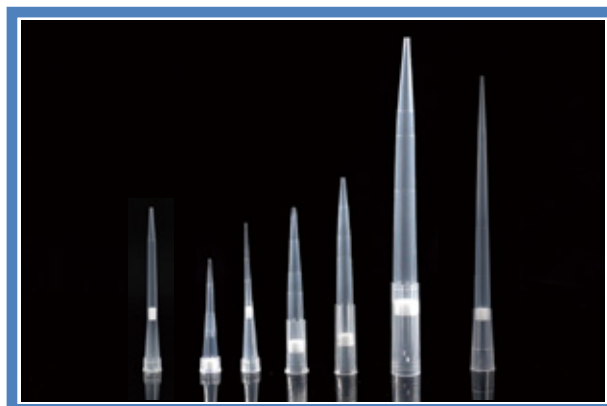
货号	名称	规格
601001001	8联管 (白管+含盖) /0.1mL	箱 (10盒/箱, 125条/盒)
601001002	8联管 (透明+含盖) /0.1mL	箱 (10盒/箱, 125条/盒)
601001003	8联管 (透明+含盖) /0.2mL	箱 (10盒/箱, 125条/盒)
601002001	96孔板 (白管) /0.1mL	箱 (5盒/箱, 10块/盒)
601002002	96孔板 (透明管) /0.1mL	箱 (5盒/箱, 10块/盒)
601002006	96孔板膜/0.1mL	50片/盒
601002004	96孔板 (透明管) /0.2mL	箱 (5盒/箱, 10块/盒)



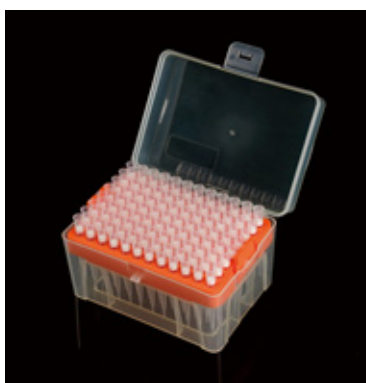
# Easy Tips 系列移液器吸头

## 产品特点

- ☑ 由聚丙烯制成的高透明度树脂
- ☑ 微点设计吸头尖，小微米滤芯
- ☑ 耐用且稳定的吸头支架设计
- ☑ 良好的通配性，适合多种不同品牌型号的移液器
- ☑ 无DNase、RNase，无热源污染



## 产品外观



产品货号	规格	包装规格
601003001	10ul盒装滤芯吸头 (透明, 无菌, 无酶)	箱 (96支/盒 50盒/箱)
601003002	10ul加长盒装滤芯吸头 (透明, 无菌, 无酶)	箱 (96支/盒 50盒/箱)
601003003	20ul盒装滤芯吸头 (透明, 无菌, 无酶)	箱 (96支/盒 50盒/箱)
601003004	20ul加长盒装滤芯吸头 (透明, 无菌, 无酶)	箱 (96支/盒 50盒/箱)
601003005	50ul盒装滤芯吸头 (透明, 无菌, 无酶)	箱 (96支/盒 50盒/箱)
601003006	100ul盒装滤芯吸头 (透明, 无菌, 无酶)	箱 (96支/盒 50盒/箱)
601003007	100ul加长盒装滤芯吸头 (透明, 无菌, 无酶)	箱 (96支/盒 50盒/箱)
601003008	200ul盒装滤芯吸头 (透明, 无菌, 无酶)	箱 (96支/盒 50盒/箱)
601003009	200ul加长盒装滤芯吸头 (透明, 无菌, 无酶)	箱 (96支/盒 50盒/箱)
601003010	200ul超长89mm盒装滤芯吸头 (透明, 无菌, 无酶)	箱 (96支/盒 50盒/箱)
601003011	1000ul盒装滤芯吸头 (透明, 无菌, 无酶)	箱 (96支/盒 50盒/箱)
601003012	1250ul盒装滤芯吸头 (透明, 无菌, 无酶)	箱 (96支/盒 50盒/箱)