

快速便携式荧光定量PCR系统

Archimed Mini 16



8 °C/s

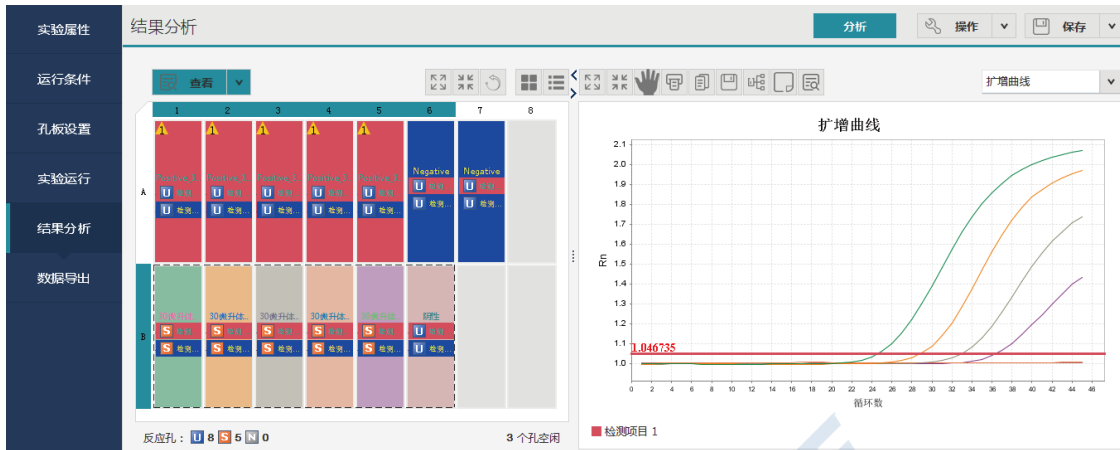


30 mins

小身材 | 大本领

超快速 | 轻巧便携 | 极简操作

简洁易用的软件 Easy to use Archimed Analyzer



主要性能参数 Technical Specifications

温度控制		光学检测	
样品容量	2×8孔 (0.2ml单管、8联管)	激发光源	单色高效LED
反应体积	10 - 50 μ L	检测系统	高灵敏MPPC
热循环技术	Peltier	检测模式	超快速逐孔扫描
制冷方式	液体循环制冷	荧光通道数	标配2通道 (FAM/VIC) 可选配4通道 (FAM/VIC/ROX/CY5)
最大升降温速率	8°C/秒	检测时间	<30分钟 (结合快速试剂盒)
温度准确性	$\pm 0.2^{\circ}\text{C}$	灵敏度	单拷贝基因, 在单重反应中可区分 1.33倍拷贝数差异
温度均一性	$\pm 0.2^{\circ}\text{C}$ @60°C $\pm 0.2^{\circ}\text{C}$ @95°C	动态范围	10个数量级
硬件及其他参数			
噪音	<50 dB	外观尺寸	205×190×98 mm (L×W×H)
电源	220V或选配12V,10A移动电源, 适合现场检测	软件系统	Windows
软件功能			
扩增曲线、绝对定量、定性分析、熔解曲线			



鲲鹏基因 (北京) 科技有限责任公司



北京市昌平区生命科学园生命园路4号院7号楼5层501

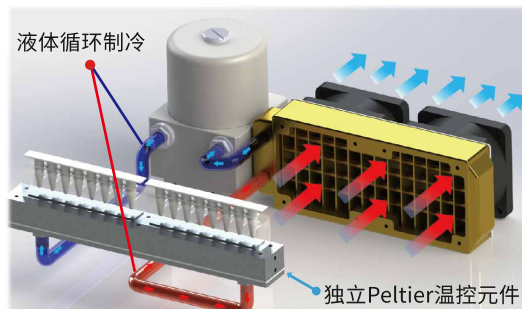
010-86229225

www.rocgene.com



技术亮点 Technical Superiority

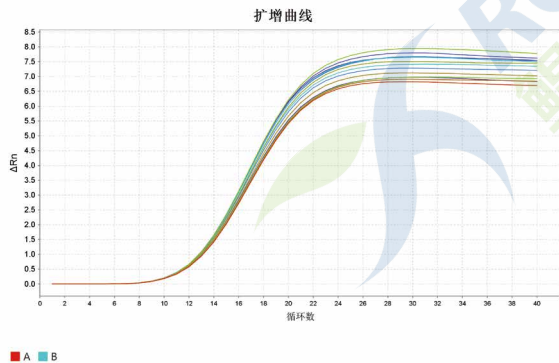
快速获取检测结果是现场即时检测的重要应用需求,为满足这类实际需求,Archimed Mini 16 特采用创新性液体循环制冷结合独特的 Peltier 控温技术,在保证均一且精确控温性能的同时,实现超快速变温控制,最大变温速率达 $8^{\circ}\text{C}/\text{秒}$ 。经反复测试,在同等实验试剂及运行条件下,相比市场通用型(96孔)定量 PCR,实验耗时能够缩短一半时间。



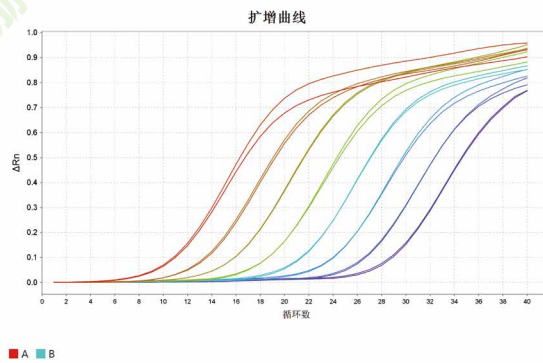
创新性液体循环制冷结合Peltier控温技术



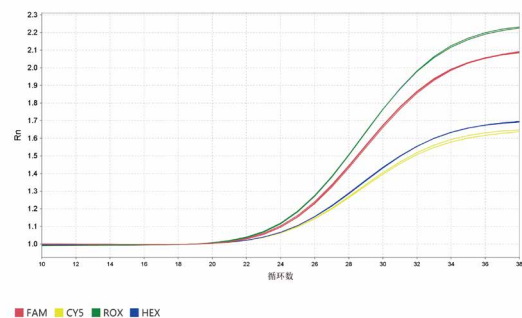
优异的性能表现 Outstanding Performance



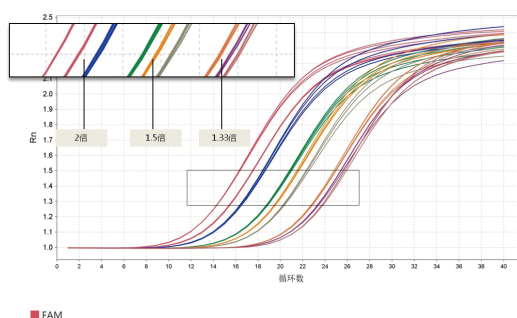
高重复性



高灵敏度



多重检测



高分辨率

产品简介 Product Introduction

实时荧光定量 PCR 作为科研和分子诊断中的重要技术,应用越来越广泛。为满足现场快速即时检测及小通量科研教学的需求,鲲鹏基因推出超快速便携式荧光定量 PCR 仪 Archimed Mini 16。系统采用创新性液体循环制冷结合 Peltier 控温技术、操作简易的软件、轻便小巧的机身,能够不受场地约束,快速准确地完成定量 PCR 相关应用。

产品特点 Product Features

超快速

超快速升降温,30分钟内完成全部实验检测,保证现场快速出结果。

便携

小巧便携,充分满足疾控、海关、商检、食品安全、环保等现场即时检测需求。

精准

精确的温控及检测技术,与台式qPCR仪同等性能,保证实验结果的可靠性。

应用领域 Application Fields



疫情
防控

病原体核酸检测



食品
环境

转基因、微生物鉴定



分子
诊断

病原体检测、遗传筛查、药物基因组等



试剂
研发

核酸检测试剂快速开发