

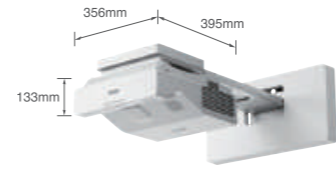
CB-720 高亮激光超短焦投影机 产品规格



基本规格

| | | | |
|--------------------|--|--|-------------------------------|
| 型号 | CB-720 | | |
| 投影系统 | RGB 光阀式液晶投影系统 | | |
| 投影机的主要参数 | LCD | 液晶板尺寸 | 0.55 英寸含透镜 |
| | | 驱动模式 | 多晶硅 TFT 有源矩阵 |
| | | 像素数 | 786,432 dots (1024 x 768) x 3 |
| | | 分辨率 | XGA |
| | | 纵横比 | 4:3 |
| 投影机镜头 | 手动聚焦, 1.35倍数字变焦 F=1.60 f=3.7MM | | |
| | 光源 | 类型 | 激光二极管 |
| 寿命 ⁵ | | 20,000 小时 (功耗模式: 标准) 20,000 小时 (功耗模式: 安静) 30,000 小时 (功耗模式: 扩展) | |
| 屏幕尺寸 (投影距离) | | 65 英寸到 110 英寸 [41.7 厘米 -71.5 厘米] @4:3 60 英寸到 101 英寸 [41.9 厘米 -71.5 厘米] @16:9 62 英寸到 103 英寸 [42.2 厘米 -70.9 厘米] @16:10 | |
| 投射比 | | 0.32 (广角) 0.43 (长焦) | |
| 亮度 ^{1,2} | 白色亮度 | 标准亮度 | 3,800 流明 |
| | 彩色亮度 | 标准亮度 | 3,800 流明 |
| 对比度 ^{1,2} | 2,500,000:1 | | |
| 色彩再现 | 全彩 (10.7 亿种颜色) | | |
| 声音输出 | 16W x1 | | |
| 校正功能 | 梯形校正 | 水平 / 垂直 -3+3 度 | |
| | Quick Corner 功能 | 支持 | |
| 音频输入 / 输出 | 输入端口 | 立体声迷你插孔 x 3 | |
| | 输出端口 | 立体声迷你插孔 x 1 | |
| 视频输入 / 输出 | 输入信号 | 模拟信号 | D-sub 15pin x2, RCA x1(黄色) |
| | | 数字信号 | HDMI x 3 |
| | 输出信号 | 模拟信号 | D-sub 15pin x1 |
| 麦克风输入 | 立体声迷你插孔 x 1 | | |
| USB 输入 / 输出 | USB-A x 2 (数据存储与读取, 实物投影) | | |
| | USB-B x 1 (固件升级, 复制 OSD 设备) | | |
| 控制输入 / 输出 | RS-232C | D-sub 9pin x1 | |
| 网络输入 / 输出 | 无线 LAN | 内置 Wi-Fi, Screen Mirroring 或选购 ELPAP11 | |
| | 有线 LAN | RJ45x1 | |
| 操作温度 | 单台投影: 0 °C 到 40 °C (湿度 20% - 80%, 无凝结) 多台投影: 0 °C 到 35 °C (湿度 20% - 80%, 无凝结) | | |
| 操作海拔 | 0 米到 2,000 米 (超过 1,500m 区域: 应用高海拔模式) | | |
| 直接开机功能 | 有 | | |
| 直接关机功能 | 有 | | |
| 启动时间 | 小于 8 秒, 快速启动模式: 5 秒; 预热时间: 30 秒 | | |
| 冷却时间 | 即时冷却 | | |
| 供电电压 | 100 - 240 V AC +/- 10%, 50/60 Hz | | |
| 功耗 (220-240V) | 开机 (标准模式) | 255W | |
| | 开机 (ECO 模式) | 197W | |
| | 待机模式 (网络功能关闭) | 2.0W | |
| | 节能模式 | 0.5W (网络功能关闭) | |
| 尺寸 | 不含脚钉 (宽 x 高 x 深) 356 x 133 x 395mm | | |
| 重量 | 约 5.66KG (不含线缆盖) | | |
| 风扇噪声 (环保模式) | 26dB | | |

产品尺寸图



附件

| | |
|-------|------------|
| 遥控器 | 1 个 |
| 遥控器电池 | AA 碱性电池 x2 |
| 电源线 | 1.8 米 |

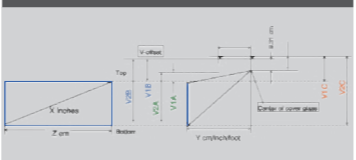
选配件

| | |
|-------|---------|
| 空气过滤网 | ELPAF60 |
| 吊架 | ELPMB62 |

接口面板



投影距离



| 4:3 屏幕 | 投影距离 | | |
|--------|-----------|---------|---------|
| | 屏幕尺寸 (英寸) | 广角 (cm) | 长焦 (cm) |
| | 50 | 31.7 | 43.3 |
| | 55 | 35.1 | 47.8 |
| | 60 | 38.4 | 52.3 |
| | 65 | 41.7 | 56.8 |
| | 70 | 45 | 61.2 |
| | 75 | 48.3 | 65.7 |
| | 80 | 51.6 | 70.2 |
| | 90 | 58.2 | 79.1 |
| | 100 | 64.9 | 88.1 |
| | 110 | 71.5 | 97 |



清晰、明亮、绚丽的3LCD 技术

3LCD 技术可以获取明亮、自然、柔和的图像和锐利的视频影像。没有彩虹、色溢现象, 眼睛观看也更加舒适, 产品更加节能环保。SVGA 和 XGA 是 IBM 注册商标, NSF 是 Analog Devices B.V. 的商标。本宣传页中的数据, 为来源于爱普生实验室数据, 与实际使用数据存在差异, 彩页中技术规格如有变更, 恕不另行通知。

备注:

- *1 《信息显示测量标准》(IDMS) 2012 年 6 月发布了色彩亮度的测量方法, 《信息显示测量标准》(IDMS) 由国际信息显示协会 (SID) 管理下的国际显示计量委员会 ICDM 负责编写。基于 ISO21118 标准制定, 该标称值代表量产时产品的平均值, 而产品的出厂最低值为标称值的 80%。
- *2 亮度数据基于: 颜色模式: 动态, 自动光圈: 关闭; 对比度数据基于: 颜色模式: 动态, 自动光圈: 打开。
- *3 关于投影机对人眼视力的保护原理, 参考“国家数字音视频及多媒体产品质量检测中心《液晶 (LCD) 投影与平板 (FPD) 显示系统在教育领域中的健康安全与系统性能分析报告》”(http://www.pjtime.com/2015/11/352666299884.shtml)。
- *4 此处维护: 仅指光源更换。20,000 小时为首次使用投影机至光源亮度减少至 50% 时的近似使用时间。基于在模拟使用环境下 (浮沉量 0.04-0.20 毫克 / 每立方米) 加速测试结果。前述时间非承诺时间, 实际时间将受使用模式、环境条件、用户使用习惯等因素影响会有很大差别。
- *5 上述时间为非承诺保修时间。光源亮度将随使用时间的增加而逐渐降低。光源实际使用寿命受使用环境、环境条件、用户使用习惯等因素影响会有很大差别。投影机在低亮度模式下使用, 光源使用寿命会得到有效延长。
- *6 指 595Wi 系列和 695Wi 系列。
- *7 支持安卓系统和 Window 10 或以上版本的操作系统。

爱普生 (中国) 有限公司

北京市朝阳区建国路81号华贸中心1号楼4层
官方网站: www.epson.com.cn 官方微信 / 微博: 爱普生中国
服务导购热线: 400-810-9977 爱普生官方天猫旗舰店: eposn.tmall.com

图片仅供参考, 外观以实物为准。本说明若有任何细节之更改, 恕不另行通知。
爱普生 (中国) 有限公司在法律许可的范围内对以上内容有解释权。



爱普生官方网站



爱普生官方微信



爱普生官方微博

EVS200608AD



高亮激光 全新升级

CB-720 高亮激光超短焦投影机



激光光源



高色彩亮度



Miracast
屏幕镜像 *7



管理软件

- 3,800 流明高色彩亮度 *1*2
- 先进的易用功能
- 方便的管理功能

- 2,500,000:1 高对比度 *1*2
- 省心的维护

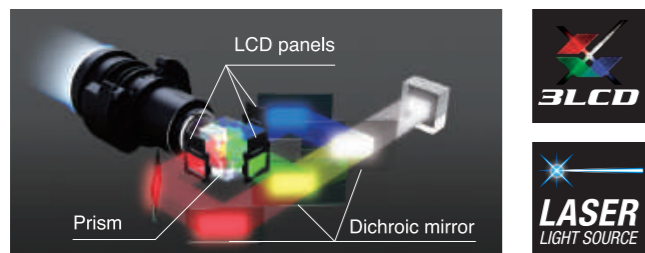
CB-720 高亮激光超短焦投影机



卓越画质

3,800 流明高色彩亮度 *1*2, 2,500,000:1 高对比度 *1*2

爱普生 3LCD 技术输出的画面, 白色亮度与色彩亮度均高达 3,800 流明 *1*2, 高色彩亮度能带给用户清晰、明亮、绚丽的图像, 色阶平滑、自然、柔和, 无色分离。对比度高达 2,500,000:1, 灰阶和色彩表现更有层次感, 实现精细、锐利影像输出, 在明亮的环境下亦可呈现出更高品质的投影画面。



细节增强功能

先进的细节处理技术通过改善图像细节区域的对比度, 提供更加清晰锐利的图像。



低分辨率

高分辨率

可视角广

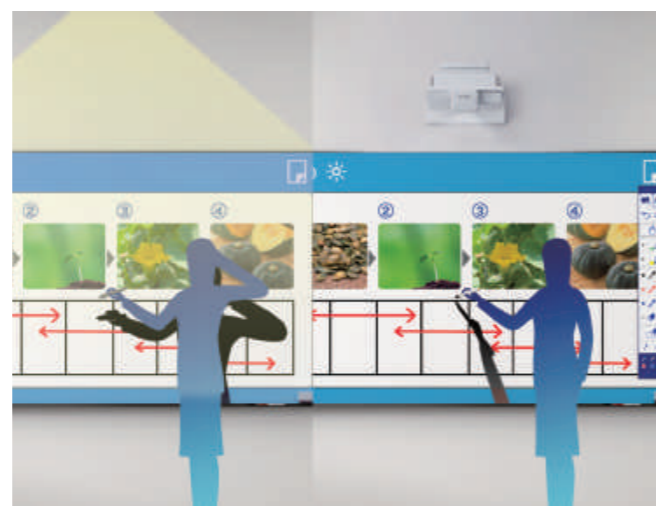
投影画面广阔的可视角让教室两侧的同学也可清楚观看, 摆脱光线反射干扰, 畅享清晰画质。



爱普生全新升级高亮激光超短焦投影机, 采用全新激光光源, 稳定输出 3,800 流明 *1*2 高色彩亮度, 搭载 3LCD 技术, 为用户带来精美画质。漫反射原理使投影画面的画质更加柔和, 可视角更广。CB-720 内置 Wi-Fi 与 Miracast 屏幕镜像功能, 可轻松实现无线连接, 摆脱线缆束缚, 教学办公两相宜。

超短焦投影, 减少阴影干扰

CB-720 超短焦投影机最大可支持 71.5cm 投影 110 英寸 4:3 大画面。超短焦投影有效避免投影画面上出现阴影, 减少投影光线直射人眼, 屏前操作更舒适。



易于观看

漫反射原理使投影画面的画质更加柔和, 用户近距离接触投影屏幕时, 可安心直视画面, 无刺眼不适感。爱普生投影机蓝光发射量低, 有效保护用户视力健康 *3。

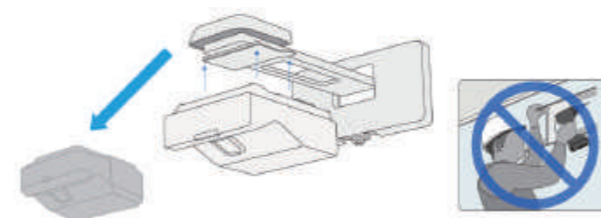


强大的易用性

易于安装

● 设备快速升级

对于拥有爱普生前代投影机 *6 的用户, 使用原有吊架即可实现设备快速更换与升级, 不需额外购买吊架, 节省安装成本。



易于连接

● 屏幕镜像

CB-720 支持 Miracast 功能, 可以将手机或智能终端 *7 上的画面直接镜像至投影屏幕, 无需下载安装任何 APP 即可实现高清信号的传输。



● Epson iProjection App

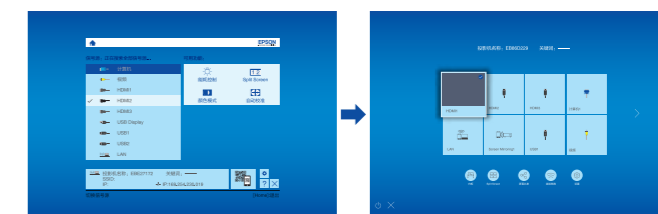
CB-720 内置 Wi-Fi 支持无线投影, 通过爱普生免费软件 iProjection, 可在电脑或移动设备上轻松实现无线连接, 摆脱线缆束缚。



易于使用

● 简单直观的开机主页面设计

全新的开机主页面设计可直观, 清晰的了解信号输入源, 帮助用户快速进行选择与操作, 即使是初次使用也能很快上手, 简单易用。



前代产品主页面

CB-720 主页面

易于管理

● 全新的管理软件

通过爱普生免费远程管理软件, 可以实现使用一台电脑管理局域网内的多台投影机。例如远程控制投影机的开关机, A/V mute 状态, 检查固件更新, 查看近一个月的温度统计等功能, 方便 IT 管理者同时对多台设备进行实时监控。



激光光源免维护 *4

20,000 小时免维护 *4

激光光源的应用可有效减少使用过程中的亮度衰减, 光源寿命可达 20,000 小时 *5, 有效减轻光源维护负担。

