

CB-1700系列爱普生3LCD超薄便携投影机

产品参数					
型号	CB-1780W	CB-1785W	CB-1795F		
投影系统	RGB光阀式液晶投影系统				
主要部件技术参数	LCD	液晶板尺寸	0.59英寸含微透镜 (D9)	0.59英寸含微透镜 (D9)	0.61英寸含微透镜 (D11)
		像素数	1,024,000点 (1280 x 800) x 3	1,024,000点 (1280 x 800) x 3	2,073,600点 (1920 x 1080) x 3
		分辨率	WXGA	WXGA	1080P
		纵横比	16:10	16:10	16:9
	投影镜头	1.2倍光学变焦(手动) / 聚焦(手动)	1.2倍光学变焦(手动) / 聚焦(电动)	1.2倍光学变焦(手动) / 聚焦(电动)	
灯泡	类型	206 W UHE	214W UHE	214 W UHE	
	寿命**	4000 小时 (功耗模式: 普通) 7000 小时 (功耗模式: ECO)			
屏幕尺寸 (投影距离)	30寸 - 300寸 [0.67 - 8.18 米]	30寸 - 300寸 [0.67 - 8.18 米]	30寸 - 300寸 [0.67 - 8.28 米]		
亮度***	白色亮度 (标准模式)	3000 流明	3200 流明	3200 流明	
	色彩亮度 (标准模式)	3000 流明	3200 流明	3200 流明	
对比度***	10000:1				
内置扬声器	单声道1W				
画面校正功能	垂直梯形校正	支持 ± 45 度			
	水平梯形校正	支持 ± 90 度			
	Screen Fit (屏幕自适应校正)	不支持	支持	支持	
	四角调节	支持	支持	支持	
主要功能	双画面投影	支持	支持	支持	
	Screen Mirroring	不支持	支持	支持	
	NFC	不支持	支持	支持	
	多PC投影功能	支持	支持	支持	
	手势演示功能	不支持	支持	支持	
视频输入/输出	模拟	D-sub 15pin	1 (蓝色)		
		RCA	1 (黄色)		
	数字	HDMI (MHL)	1		
音频输入/输出	立体声迷你插口	1			
USB输入/输出	Type A	1 (USB存储设备, 无线网卡, 固件升级)			
	Type B	1 (USB投影, 鼠标, 键盘, 控制, 固件升级)			
无线网卡	内置				
直接关机	支持				
能耗	开机(标准模式)	277W	295W	295W	
	开机(ECO模式)	200W	208W	208W	
体积	不含脚钉 (W x H x D)	292 x 44 x 213 mm			
重量		约 1.77 kg	约 1.81 kg	约 1.83 kg	

标准配件	
电源线	3m
遥控器	有
电池	AA X 2
VGA线	1.8m
USB线	3m
密码保护贴纸	有
便携软包	有
软件(光盘)	有
保修卡	有

备注:
*1 《信息显示测量标准》(IDMS) 2012年6月发布了色彩亮度的测量方法,《信息显示测量标准》(IDMS)由国际信息显示协会(SID)管理下的国际显示计量委员会(ICDM)负责编写。基于ISO21118标准制定。该标称值代表量产时产品的平均值,而产品的出厂最低值为标称值的80%。
*2 亮度、对比度数据基于: 颜色模式: 动态、变焦: 广角、自动光圈: 开。
*3 上述时间为非承诺保修时间。灯泡亮度将随使用时间的增加而逐渐降低。灯泡实际使用寿命受使用模式、环境条件、用户使用习惯等因素影响会有很大差别。投影机在低亮度模式下使用,灯泡使用寿命会得到有效延长。

爱普生(中国)有限公司
北京市朝阳区建国路81号华贸中心1号楼4层
官方网站: www.epson.com.cn 官方微博: 爱普生中国
服务导购热线: 400-810-9977 爱普生官方天猫旗舰店: epson.tmall.com

图片仅供参考,外观以实物为准。本说明若有任何细节之更改,恕不另行通知。
爱普生(中国)有限公司在法律许可的范围内对以上内容有解释权。



爱普生官方网站 爱普生官方微博 爱普生官方微信

产品尺寸图



可选配件

灯泡	ELPLP94
空气过滤网	ELPAF53

接口面板

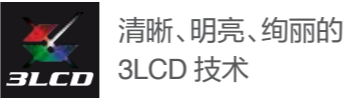


投影距离



型号	CB-1780W、CB-1785W			
屏幕尺寸	投影距离 Y (厘米)		偏移量 (V1)	偏移量 (V2)
	最近端 (广角)	最远端 (长焦)	厘米	厘米
60	135	162	-7	73
80	181	217	-10	98
100	226	271	-12	122
150	340	408	-18	184
200	454	545	-24	245

型号	CB-1795F			
屏幕尺寸	投影距离 Y (厘米)		偏移量 (V1)	偏移量 (V2)
	最近端 (广角)	最远端 (长焦)	厘米	厘米
60	135	164	-5	70
80	181	219	-7	93
100	227	275	-8	116
150	342	413	-13	174
200	457	551	-17	232



3LCD 技术可以获取明亮、自然、柔和的图像和锐利的视频影像。没有彩虹、色溢现象,眼睛观看也更加舒适,产品更加节能环保。

SVGA 和 XGA 是 IBM 注册商标, NSF 是 Analog Devices B.V. 的商标。本宣传页中的数据,为来源于爱普生实验室数据,与实际使用数据存在差异。彩页中技术规格如有变更,恕不另行通知。



超轻薄 高画质 易操作

CB-1700系列爱普生3LCD超薄便携投影机

- 约1.8KG/4.4厘米厚度的轻薄机身设计
- 3000-3200流明白色亮度/色彩亮度*1*2
- 10000:1高对比度*1*2
- 支持自动水平/垂直梯形校正, Screen fit, 快速调节画面
- 支持智能手势演示功能
- 内置无线, 支持NFC, Screen mirroring方便连接

* 以上功能仅部分型号支持,具体请参考产品参数表。4.4厘米厚度不含脚钉。

爱普生3LCD超薄便携投影机CB-1780W/1785W/1795F



您是否遇到过类似的问题？

例如：投影机体积大，重量沉，调节画面费时，使用时步骤复杂繁琐。爱普生超薄便携投影机以轻薄的机身设计，卓越的移动便携性，高画质体验，易安装易连接以及配置的丰富功能，让外出办公演示变得更加高效，特别适合销售代表等需要外出携带投影机的商务人士使用。

卓越的移动便携性

44毫米厚度(不含脚钉)，约1.8kg的超轻薄机身设计，可以非常轻松的和笔记本电脑一起装在公文包中，便于携带，实现随时随地快捷投影。



高画质

真彩高亮

基于爱普生3LCD投影技术，CB-1700系列拥有3000-3200流明的白色亮度^{***}和色彩亮度^{***}。高色彩亮度能带给用户清晰、明亮、绚丽的图像，色阶平滑、自然、柔和，无色彩分离。



高色彩亮度

低色彩亮度

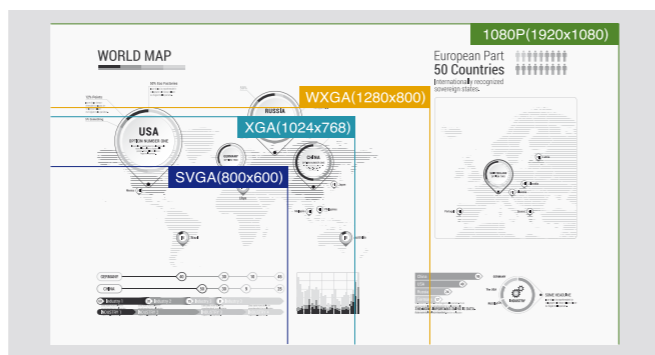
10000:1高对比度¹⁺²

拥有10000:1高对比度¹⁺²，灰阶和色彩表现更有层次感，实现精细、锐利影像输出，保证更高质量的投影画面。



1080P高清分辨率

1080P(1920x1080)分辨率，能够显示高清视频，高分辨率图像，使影像保持锐利、鲜艳的细节。(仅CB-1795F支持)



易操作——快速调节画面

短距离投影

短投影距离，节省空间，摆脱狭小空间限制，能在需要投影的地方短距离展示大画面。例：支持1.35米投影60寸画面。(根据不同机型和幕布比例查询投影距离数值)



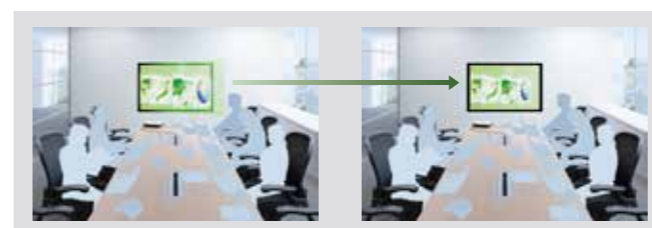
自动水平/垂直梯形校正功能

具备自动水平/垂直梯形校正功能，只要投影对着屏幕或墙面，自动实现水平和垂直梯形校正，把梯形画面调整为矩形画面，画面调节变得易如反掌。



Screen fit (屏幕适应功能)

还在为无法把投影画面调整到屏幕内而烦恼吗？只需要按“screen fit”按钮，投影机就会自动匹配屏幕边框，把投影画面调整到屏幕内。(CB-1780W不支持)



配备丰富功能

智能手势演示功能 New

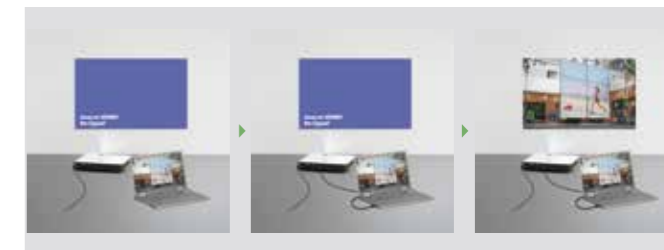
外出演示忘记带翻页笔？爱普生超薄投影机配备手势演示功能，演讲者通过手势指示来完成上下翻页，智能方便，让演讲变的更加随心高效。快捷使用此功能，长按投影面板“Screen fit”按钮3秒或直接选择遥控器上的“Gesture”按键。(CB-1780W不支持)



易操作——快速连接投影

自动开机 & 自动信号源搜索

投影机可侦测接入的信号后自动开机，同时将其接入，无需手动开机或寻找输入信号。



NFC

爱普生超薄投影机支持NFC技术，只需和具备NFC功能的智能手机相接触，投影机便可自动开机和和智能手机无线连接。(CB-1780W不支持)



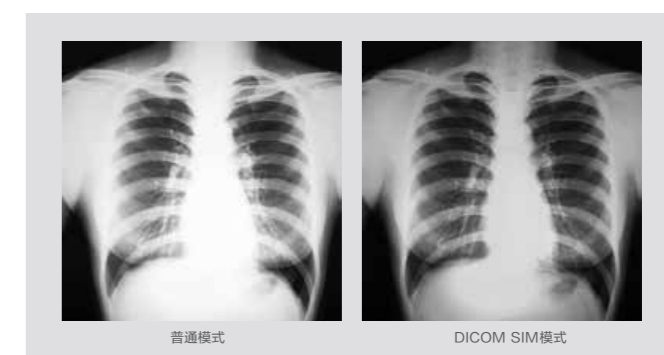
Screen mirroring (屏幕镜像功能)

使用Screen Mirroring功能可将您手机/平板电脑(仅安卓系统)上的照片、视频、音乐等通过无线同步输出到投影机上，让外出演示更加高效。(CB-1780W不支持)



DICOM SIM 投影模式

DICOM SIM 投影模式能比普通投影模式更清晰的投影 X-Rays中的阴影部分，更方便用于医疗教学或培训。(该投影机并非医学设备，不能在日常医疗诊断中使用)



普通模式

DICOM SIM模式