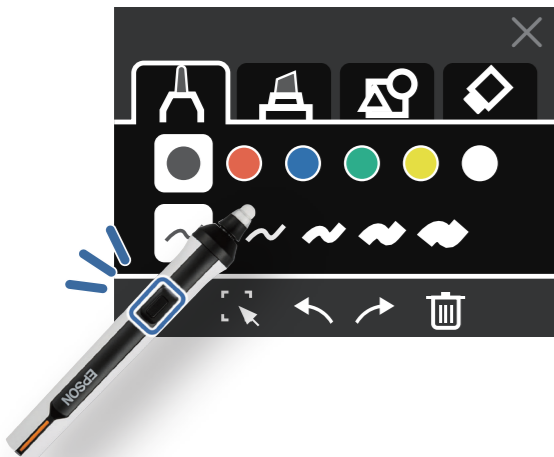


● 互动软件的新用户界面

爱普生 EIT 互动工具的用户界面更加友好直观，让课堂互动教学更加高效。



● 简单直观的开机主页面设计

全新的开机主页面设计可直观，清晰的了解信号输入源，帮助用户快速进行选择与操作，即使是初次使用也能很快上手，简单易用。



前代产品主页面

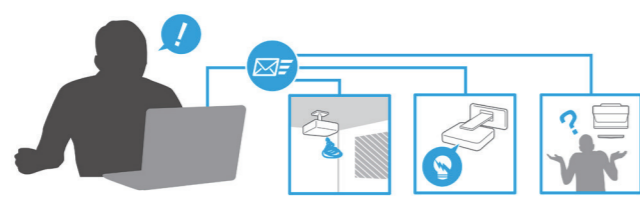
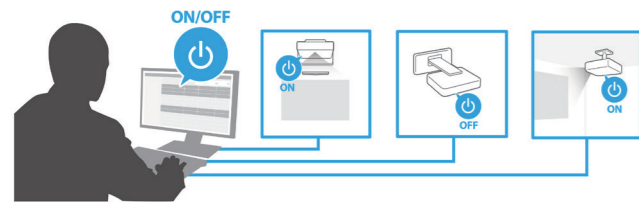


CB-735Fi 产品主页面

易于管理

● 全新的管理软件

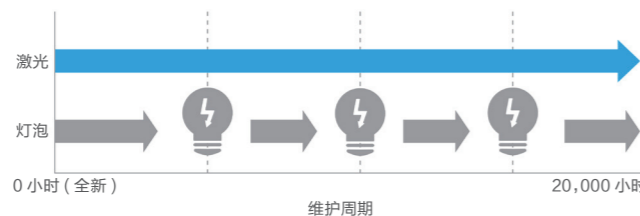
通过爱普生免费远程管理软件，可以实现使用一台电脑管理局域网内的多台投影机。例如远程控制投影机的开关机，A/V mute 状态，检查固件更新，查看近一个月的温度统计等功能，方便 IT 管理者同时对多台设备进行实时监控。



激光光源免维护\*4

20,000小时免维护\*4

激光光源的应用可有效减少使用过程中的亮度衰减，光源寿命可达 20,000 小时\*5，有效减轻光源维护负担。



CB-735Fi 激光高清超短焦互动投影机 产品规格

基本规格		型号		CB-735Fi	
投影系统		RGB 光阀式液晶投影系统			
投影机的主要参数	LCD	液晶板尺寸	0.61 英寸含微透镜		
		驱动模式	多晶硅 TFT 有源矩阵		
		像素数	2,073,600 dots (1920 x 1080) x 3		
		分辨率	1080P		
	纵横比	16:9			
投影镜头	手动聚焦, 1.35 倍数字变焦 F=1.60 f=3.7MM				
	光源	类型	激光二极管		
寿命*5	20,000 小时 (功耗模式: 标准)				
	20,000 小时 (功耗模式: 安静)				
	30,000 小时 (功耗模式: 扩展)				
屏幕尺寸 (投影距离)		60 英寸到 110 英寸 [ 36.9 厘米 -69.2 厘米 ] @16:6 65 英寸到 100 英寸 [ 37.2 厘米 -58.3 厘米 ] @16:9 65 英寸到 100 英寸 [ 40.4 厘米 -63.1 厘米 ] @16:10			
投射比		0.26 (广角) 0.36 (长焦)			
亮度*1*2	白色亮度	3,600 流明			
	彩色亮度	3,600 流明			
对比度*1*2	2,500,000:1				
色彩再现	全彩 (10.7 亿种颜色)				
声音输出	16W x1				
校正功能	梯形校正	水平 / 垂直 -3+3 度			
	Quick Corner 功能	支持			
互动点数	2 点交互式电子笔 + 6 点手指 (选配)				
音频输入 / 输出	输入端口	立体声迷你接口 x 3			
	输出端口	立体声迷你接口 x 1			
视频输入 / 输出	输入信号	模拟信号	D-sub 15pin x2, RCA x1 (黄色)		
		数字信号	HDMI x 3		
	输出信号	D-sub 15pin x1			
麦克风输入	立体声迷你接口 x 1				
USB 输入 / 输出	USB-A x 2 (数据存储与读取, 实物投影)				
	USB-B x 2 (固件升级, 复制 OSD 设备)				
控制输入 / 输出	RS-232C	D-sub 9pin x1			
	互动同步	立体声迷你接口 (同步输入 x1, 同步输出 x1)			
网络输入 / 输出	无线 LAN	内置 Wi-Fi, Screen Mirroring 或选购 ELPAP11			
	有线 LAN	RJ45x1			
操作温度	单台投影: 0 °C 到 40 °C (湿度 20% - 80%, 无凝结) 多台投影: 0 °C 到 35 °C (湿度 20% - 80%, 无凝结)				
操作海拔	0 米到 2,000 米 (超过 1,500 m 区域: 应用高海拔模式)				
直接开机功能	有				
直接关机功能	有				
启动时间	小于 8 秒, 快速启动模式: 5 秒; 预热时间: 30 秒				
冷却时间	即时冷却				
供电电压	100 - 240 V AC +/- 10%, 50/60 Hz				
功耗 (220-240V)	开机 (标准模式)	255W			
	开机 (ECO 模式)	197W			
	待机模式 (网络功能关闭)	2.0W			
	节能模式	0.5W (网络功能关闭)			
尺寸	不含脚钉 (宽 x 高 x 深) 356 x 133 x 395 mm				
重量	约 5.77KG (不含线缆盖)				
风扇噪声 (环保模式)	26dB				

清晰、明亮、绚丽的 3LCD 技术

3LCD 技术可以获取明亮、自然、柔和的图像和锐利的视频影像。没有彩虹、色溢现象，眼睛观看也更加舒适，产品更加节能环保。

SVGA和GAA是IBM注册商标，NSF是Analog Devices B.V.的商标。本宣传页中的数据，为来源于爱普生实验室数据，与实际使用数据存在差异，彩页中技术规格如有变更，恕不另行通知。

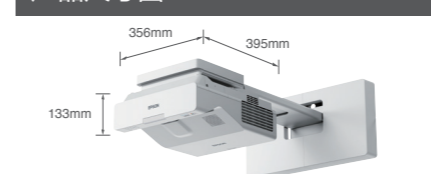
备注:  
\*1 《信息显示测量标准》(IDMS) 2012 年 6 月发布了色彩亮度的测量方法。《信息显示测量标准》(IDMS) 由国际信息显示协会 (SID) 管理下的国际显示计量委员会 ICDM 负责编写。  
\*2 基于 ISO21118 标准制定，该标准值代表量产时产品的平均值，而产品的出厂最低值为标称值的 80%。  
\*3 亮度数据基于: 颜色模式: 动态, 自动光圈: 关闭; 对比度数据基于: 颜色模式: 动态, 自动光圈: 打开。  
\*4 关于投影机对人眼视力的保护原理, 参考“国家数字音视频及多媒体产品质量检测中心《液晶 (LCD) 投影与平板 (FPD) 显示系统在教育领域中的健康安全与系统性能分析报告》(http://www.pltime.com/2015/11/35266629884.shtml)。  
\*5 此处维护: 仅指光源更换, 20,000 小时为首次使用投影机至光源亮度减少至 50% 时的近似使用时间。基于在模拟使用环境下 (浮沉量 0.04-0.20 毫克 / 每立方米) 加速测试结果。前述时间非承诺时间, 实际时间将受使用模式、环境条件、用户使用习惯等因素影响会有很大差别。  
\*6 上述时间为非承诺保修时间。光源亮度将随使用时间的增加而逐渐降低。光源实际使用寿命受使用环境、环境条件、用户使用习惯等因素影响会有很大差别。投影机在低亮度模式下使用, 光源使用寿命会得到有效延长。  
\*7 指 595Wi 系列和 695Wi 系列。  
\*8 手指互动功能需选购手指触控单元。  
\*9 支持安卓系统和 Window 10 或以上版本的操作系统。

爱普生 (中国) 有限公司

北京市朝阳区建国路 81 号华贸中心 1 号楼 4 层  
官方网站: www.epson.com.cn 官方微信 / 微博: 爱普生中国  
服务导购热线: 400-810-9977 爱普生官方天猫旗舰店: epson.tmall.com

图片仅供参考, 外观以实物为准。本说明若有任何细节之更改, 恕不另行通知。  
爱普生 (中国) 有限公司在法律许可的范围内对以上内容有解释权。

产品尺寸图



附件

遥控器	1 个
遥控器电池	AA 碱性电池 X2
交互式电子笔	2 个
电子笔电池	AA 碱性电池 X2
互动笔笔盒	1 个
替换笔头 (软)	4 个
替换笔头 (硬)	2 个
电源线	1.8 米
USB 线	5 米
屏幕校准标记	4 个
屏幕标记磁铁	4 个

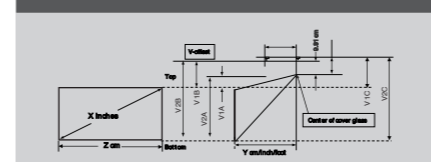
可选配件

空气过滤网	ELPAF60
吊架	ELPMB62
交互式电子笔 1	ELPPN05A
交互式电子笔 2	ELPPN05B
手指互动组件	ELPFT01

接口面板



投影距离



16:9 屏幕	投影距离		16:6 屏幕	投影距离	
	屏幕尺寸 (英寸)	长焦 (cm)		屏幕尺寸 (英寸)	长焦 (cm)
50"	28.2	38.7	45"	27.2	37.4
60"	34.2	46.9	50"	30.5	41.8
65"	37.2	50.9	55"	33.7	46.1
70"	40.2	55	60"	36.9	50.5
75"	43.3	59	65"	40.1	54.8
80"	46.3	63.1	70"	43.4	59.2
85"	49.3	67.1	75"	46.6	63.5
90"	52.3	71.2	80"	49.8	67.9
100"	58.3	79.3	90"	56.3	76.6
120"	70.3	95.5	110"	69.2	94

高亮激光 全新升级

CB-735Fi 激光高清超短焦互动投影机



- 3,600流明高色彩亮度\*1\*2
- 1080P高清画质
- 省心的维护

- 16:6超宽屏画面投影
- 先进的易用功能
- 标配互动功能



爱普生官方网站 爱普生官方微信 爱普生官方微博

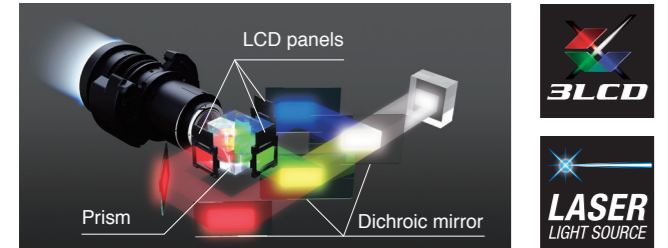
# CB-735Fi 超宽屏激光高清超短焦互动投影机



爱普生全新升级高清激光超短焦投影机，搭载 3LCD 技术及 1080P 分辨率，为用户带来精美画质。采用全新激光光源，让后续维护更加省心。CB-735Fi 支持 110 英寸 16:6 超宽画面投影，可适应不同场景的使用需求。内置白板功能，支持电子笔触控，显示与互动双项技术叠加，为用户带来高效，便捷的使用体验，提升会议或课堂质量。

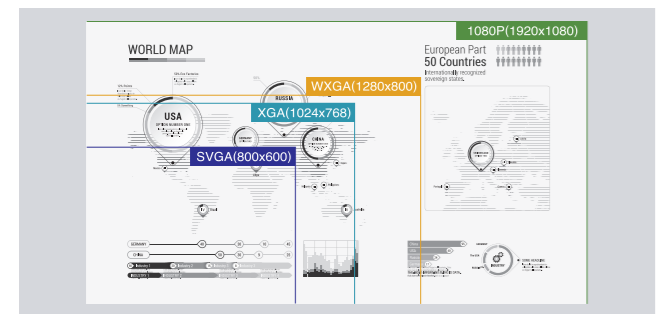
## 卓越画质

**3,600流明高色彩亮度\*1\*2, 2,500,000:1高对比度\*1\*2**  
爱普生 3LCD 技术输出的画面，白色亮度与色彩亮度均高达 3,600 流明 \*1\*2，高色彩亮度能带给用户清晰、明亮、绚丽的图像，色阶平滑、自然、柔和，无色彩分离。对比度高达 2,500,000:1，灰阶和色彩表现更有层次感，实现精细、锐利影像输出，在明亮的环境下亦可呈现出更高品质的投影画面。



## 1080P 高清分辨率

CB-735Fi 激光超短焦互动投影机能在屏幕上实现全高清投影，即使在 110 英寸 16:6 大画面投影时仍可保持清晰生动的细节，带给用户充满活力的视觉体验。



**可视角广**  
投影画面广阔的可视角让教室两侧的同学也可清楚观看，摆脱光线反射干扰，畅享清晰画质。



## 16:6超宽大画面投影

CB-735Fi 可根据房间大小和实际应用，轻松调整投影画面的比例，最大可支持 69.2 厘米投影 110 英寸 16:6 的超宽画面，展现更丰富画面内容。除了支持全屏投影，也可通过分屏投影模式同时将两个信号源投影在屏幕上，超宽屏幕足够应对投影两个画面，使教学、会议应用更加丰富。



## 细节增强功能

先进的细节处理技术通过改善图像细节区域的对比度，提供更加清晰锐利的图像。

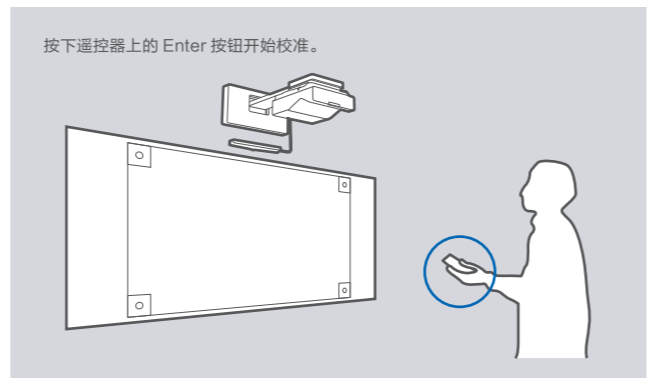
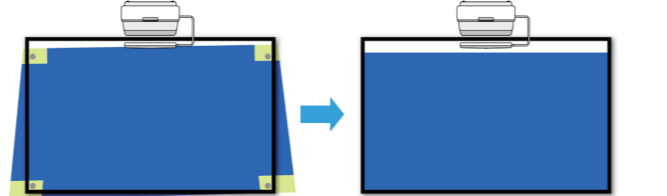


低分辨率 高分辨率

## 强大的易用性

### 易于安装

● **屏幕自动校准调节**  
在屏幕四个角放置标志点，简单调整屏幕位置后，即可在菜单中选择“屏幕调节”选项自动完成调整，不需要额外多次调节吊架与屏幕位置。



### 设备快速升级

对于拥有爱普生前代投影机 \*6 的用户，使用原有吊架即可实现设备快速更换与升级，不需额外购买吊架，节省安装成本。

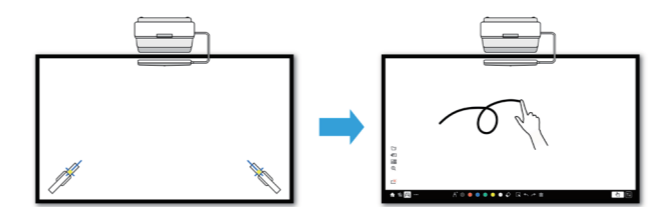
## 易于观看

漫反射原理使投影画面的画质更加柔和，用户近距离接触投影屏幕时，可安心直视画面，无刺眼不舒适。爱普生投影机蓝光发射量低，有效保护用户视力健康 \*3。



### 手指触控组件自动校准（需选配）

新手指触控组件，支持自动校准功能，只需一步就能完成手指触控单元的校准功能，方便快捷，节省调节时间。



## 易于连接

● **屏幕镜像**  
CB-735Fi 支持 Miracast 功能，可以将手机或智能终端 \*8 上的画面直接镜像至投影屏幕，无需下载安装任何 APP 即可实现高清信号的传输。



### 易于使用

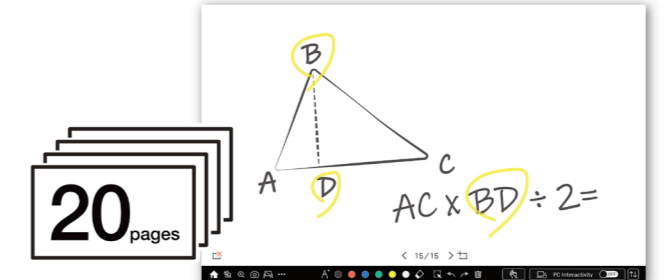
#### ● 2点互动笔精准触控

CB-735Fi 支持 2 点互动电子笔同步触控。用户可以随心所欲的书写、批注、拖动或放大缩小图片，多人同时操作时无信号延迟和卡顿现象。投影机可同时支持 6 点手指互动（此功能需选购手指触控单元）。



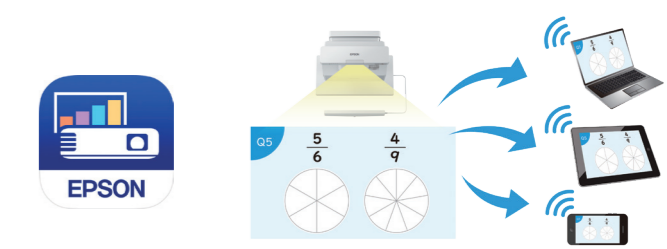
#### ● 先进的白板功能

开机即可进入白板功能，轻轻一点即可开始书写。在没有任何输入信号源的情况下，也可以使用白板模式，最多支持 20 页板书内容，并可把书写笔记保存至 U 盘或电脑，也可通过邮件直接发送。



### ● Epson iProjection App

CB-735Fi 内置 Wi-Fi 支持无线投影，通过爱普生免费软件 iProjection，可在电脑或移动设备上轻松实现无线连接，摆脱线缆束缚。



#### ● 白板拖动功能

白板可随时从屏幕边缘拉出，方便用户在使用中进行批注书写，并可根据侧重点不同，通过左右滑动改变白板与投影的显示比例。

