

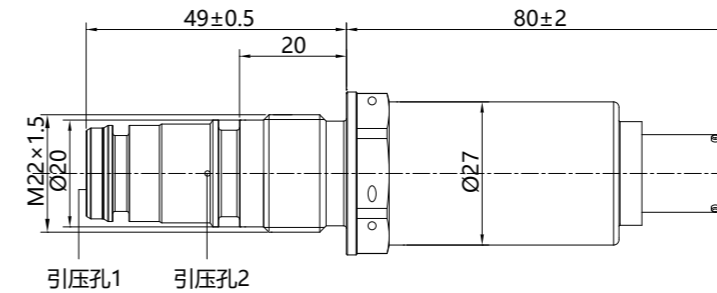
NS-P904 系列 温度-差压传感器

专为航空、航天等领域设计

- 通过：振动冲击、电磁兼容、霉菌、盐雾等试验
- 温度压差一体化
- 产品重量≤150g



外形尺寸图 Dimensions



技术参数 Technique parameter

参数	Specifications	技术指标 Technique data	
差压传感器	压差范围	Differential pressure range	0~0.25...0.5...1.0...1.5...3MPaD...10MPa
	过载压差	Overload Differential pressure	200%F.S
	爆破压差	Burst Differential pressure	300%F.S
综合精度	Accuracy	±0.5%F.S	
	温度量程	Temperature range	-60°C ~ +200°C 可选
综合精度	Accuracy	±0.5%F.S(典型值)	
工作电压	Operating voltage	15 ~ 36Vdc	
输出信号	Output signal	(4 ~ 20)mA	
测量介质	Measuring Media	对不锈钢不腐蚀的气体、液体	
环境温度	Ambient temperature	-55°C ~ 85°C	
介质温度	Medium temperature	-60°C ~ 150°C (可选)	
绝缘阻抗	Insulation impedance	≥200MΩ/200Vdc	

选型表 Model code:

NS-	商标	
型号	产品名称	
P904	温度-差压传感器	
-		
代码	机械连接	
L	M22×1.5	
T	客户定制	
代码	电气连接	
1	JY27471Y09E35PN	
T	客户定制	
代码	输出方式	
1	两线制电流	
3	三线制电流	
代码	高压引压孔	
H	引压孔1: 高压端	
L	引压孔2: 高压端	
-		
X	所需压差, 单位有MPaD	
-		
X	所需温度, 单位°C	
(xx)	其他要求	

接线定义 Pin connections:

电器插座: JY27471Y09E35PN



序号	两线制电流针脚定义
1	差压供电+28VDC
2	差压输出4~20mA
3	空
4	温度供电+28VDC
5	温度输出4~20mA
6	空

序号	三线制电流针脚定义
1	差压供电+28VDC
2	差压输出4~20mA
3	差压供电- GND
4	温度供电+28VDC
5	温度输出4~20mA
6	温度供电- GND

NS- P904 - L 1 3 H - 1MPaD - (0-80)°C (配插头) 选型举例